

Volvo Construction Equipment
Building Tomorrow



A60H

Knickgelenkte Volvo-Dumper 55 Tonnen 639 PS





1966: DR 631 GRAVEL CHARLIE DER ERSTE IN DER WELT IN SERIE HERGESTELLTE KNICKGELENKTE DUMPER

Für heutige Verhältnisse war Gravel Charlie keine große Maschine, – aber sein Einfluss auf den Transportbetrieb auf dem Baustellensektor war enorm.

- Der erste in der Welt in Serie hergestellte knickgelenkte Dumper
- Ein Pionier für Lösungen - einschließlich knickgelenkter Lenkung, Allradantrieb und Differentialsperren
- Konkurrenzlose Manövrierfähigkeit bei Geländeeinsätzen

GRAVEL CHARLIE MARKIERTE DEN BEGINN EINER NEUEN ÄRA,
DIE DEN BAUSTELLESEKTOR FÜR IMMER VERÄNDERN SOLLTE.



**DR 631
GRAVEL CHARLIE**

1966

Der erste in der Welt in Serie hergestellte knickgelenkte Dumper

**10 Tonnen
25 km/h**



DR 860

1967

Ein Meister in rauhes Gelände
Die 3-Achs-Maschine mit einem einzigartigen Drehgestell- (Bogie-) -Konzept ist immer noch ein Renner

**15 Tonnen
30 km/h**



5350

1979

Der "Terrain Express" baute den Erfolg von Volvo knickgelenkten Dumpers noch aus

**20 Tonnen
50 km/h**

- Kontinuierlicher Allrad-Antrieb
- Höhere Durchschnittsgeschwindigkeit in Verbindung mit einer höheren Ladekapazität = **verbesserte Profitabilität**
- Vollautomatisches Getriebe
- Einzigartiges Fahrwerk (Suspension) erlaubt höhere Durchschnittsgeschwindigkeit
- Geräumige Spitzenklasse-Kabine mit niedrigem Lärmpegel

**10 000
KNICKLENKUNG
DUMPER
HERGESTELLT
VON VOLVO**

1981



A25C

1993

Erste knickgelenkte Dumper mit emissionsarmen Motor als Standard



A40

1995

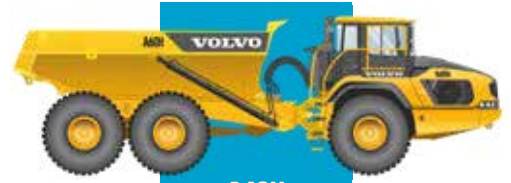
Eine Klasse größer

36 Tonnen

Eine komplette Produktbandbreite der 20 - 40 Tonnen Klasse

**25 000
KNICKGELENKTE
DUMPER
HERGESTELLT
VON VOLVO**

1996



A60H

2016

Start des Welt-größten knickgelenkten Dumpers.

55 Tonnen



G-SERIE

2014

Nass, Gekühlte Bremsen für alle Modelle

- Verfügbarkeit
- Kraftstoffeffizienz
- Erste Wahl der Fahrer



F-SERIE

2011

Weiter verbesserte Bediener- Bedienerfreundlichkeit und Umweltschutzbewusstsein



**E-SERIE
A40E FS**

2007

Der erste in der Welt knickgelenkte Dumper mit Vollfederung, mit hervorragendem Bedienkomfort und Produktivität der

39 Tonnen



D-SERIE

2000

Gebaut mit dem Fahrer im Fokus.

37 Tonnen

- Höhere Produktivität
- Verbessertes Fahrkomfort.
- Verbesserte Wartungsmöglichkeiten

2017

75 000
KNICKLENKUNG
DUMPER
HERGESTELLT
VON VOLVO

2012

AUSGEZEICHNET
MIT BESTEM
INDUSTRIEKONZEPT
FÜR DAS
A40F - DESIGN.



2001

AUSGEZEICHNET
MIT BESTEM
INDUSTRIEKONZEPT
FÜR DAS D-SERIEN
KONZEPT



2016: VOLVO A60H

DER BESTE – JETZT NUR NOCH GRÖßER



Gebaut mit bewährter Volvo Technologie für knickgelenkte Lenkung, Allrad-Antrieb und Differentialsperrn entwickelte sich der A60H zu einer größeren und produktiveren Maschine!

- Der wahrlich größte knickgelenkte Dumper auf dem Markt
 - 55 Tonnen Ladekapazität
- Er kommt einem wachsenden Verlangen nach größeren Dumpers mit höherer Nutzlast nach

DURCH DAS ENTWICKELN UNSERER PRODUKTREIHE IN ABSTIMMUNG AUF ENTSPRECHENDES KUNDENVERLANGEN, VERFOLGT DER A60H UNSER STOLZES ERBE VON INNOVATION UND MARKTFÜHRUNG BEI LÖSUNGEN FÜR DUMPER.

Maximale Verfügbarkeit

Mit dieser größeren, langlebigen und überlegenen Maschine können Sie kontinuierlich produktiv sein - sie ist immer verfügbar und betriebsbereit. Dank des robusten Designs und des einfachen Wartungszugangs sowie dem hervorragenden Volvo-Händlernetz können Sie sich darauf verlassen, dass Ihre Maschine immer zuverlässig arbeitet. Garantiert reine Betriebszeit.

Garantierte Haltbarkeit

Steigern Sie Ihre Betriebszeit durch die Verwendung von HD-Vorder- und Hinterrahmen, Knick-Drehgelenk und Nass-Lamellenbremsen. Volvos bewährte Langlebigkeit und der Support durch umfassende Garantieoptionen bedeutet, dass Sie sich nie Sorgen zu machen brauchen, ob der Job erledigt werden kann. Hohe Festigkeit und Robustheit sind Markenzeichen des knickgelenkten Dumpers von Volvo.



Über fünfzig Jahre stark

Fünzig Jahre und fünfzig Tonnen später ist Volvo weltweit der führende Hersteller von knickgelenkten Dumpfern. Wir haben das Konzept erfunden und diese Maschinen seit über 50 Jahren weiter entwickelt und gebaut - es war ein langer Weg vom ersten knickgelenkten 10 Tonnen-Dumper. Die Maschinen sind seit vielen Jahren erfolgreich und haben sich bewährt, sie sind mit innovativer Technologie und dem renommierten Volvo-Motor ausgerüstet.



Wartungszugang

Mit dem branchenführenden Zugang geht die Wartung schnell und einfach. Der Frontgrill klappt zum Öffnen nach unten weg und dient mit seinen rutschfesten Trittstufen als Serviceplattform. Die elektrisch betätigte Motorhaube öffnet sich um 90 Grad und ermöglicht einen weiträumigen und sicheren Zugang zum Motorraum.



Volvo-Händlernetz

Das exklusive Volvo-Händlernetz ist immer für Sie da, wenn Sie es brauchen. Volvo bietet eine Reihe von Serviceleistungen, die Kenntnis der lokalen Verhältnisse und globale Erfahrung, dazu gehören die Systeme zur Fernwartung der Maschine – CareTrack™ und MATRIS™ – sowie einer ausgezeichneten Verfügbarkeit von Ersatzteilen.





BETRIEBSZEIT

Startklar für die Arbeit mit dem neuen A60H. Er wurde für schwere Lasten im harten Geländeeinsatz entwickelt und bietet eine lange Standzeit, hohe Qualität, Zuverlässigkeit und Robustheit, die Sie von einem Volvo erwarten. Transportieren wird jetzt noch einfacher und effizienter.



WIRTSCHAFTLICHKEIT

Senken Sie die Kosten pro Tonne mit einer höheren Nutzlast. Das moderne Design sorgt für höhere Kapazität bei geringerem Kraftstoffverbrauch – Sie können mit weniger Aufwand mehr transportieren.

Mehr bewegen, mehr schaffen

Sie können mit weniger Aufwand mehr Material bewegen und erhöhen die Rentabilität Ihres Unternehmens. Branchenführende Kraftstoffeffizienz, innovative Technik und Tools, die wichtige Betriebsdaten liefern, helfen bei der Optimierung der Produktion und der Kontrolle Ihrer Wartungskosten, um Ihre Investitionsrendite zu maximieren.

Effiziente Kraftstoffnutzung garantiert

Der A60H wird von dem weltweit renommierten Volvo-Motor angetrieben, der eine überragende Kraftstoffeffizienz bietet, ohne Kompromisse bezüglich der Kraft oder Leistung einzugehen. Mit ihrer garantierten Kraftstoffeffizienz erhöht diese Maschine Ihre Rentabilität und verbessert Ihre Investitionsrendite.



Optimieren Sie Ihre Investitionen

Mit dem A60H erreichen Sie Ihre Ziele schneller. Dank höherer Nutzlast, größerer Produktivität und damit niedrigeren Kosten pro Tonne steigern Sie Ihren Gewinn.



Halten Sie Ihre Wartungskosten unter Kontrolle

Der Leistungsumfang der angebotenen Servicevereinbarungen reicht von präventiver Wartung, über Komplettreparaturen bis hin zu einer Reihe von Dienstleistungen, die eine hohe Verfügbarkeit garantieren. Volvo nutzt die neueste Technik, um den Betrieb und Status der Maschine zu überwachen, und berät Sie, wie Sie Ihre Rentabilität erhöhen können. Mit einer Servicevereinbarung haben Sie Ihre Wartungskosten stets unter Kontrolle.



Betriebsdaten

Sie erhalten wertvolle Daten, um die Effizienz auf der Baustelle zu verbessern und Kosten zu sparen. Mit intelligenten Systemen von Volvo, z.B. MATRIS™, CareTrack™ und dem On-Board-Wägesystem, werden Sie Ihre Produktion optimieren und Ihre Betriebskosten senken.



Größer und stärker

Mit dem A60H erzielen Sie eine beeindruckende Produktivität. Diese Maschine bietet 100% Leistung im Gelände, die bewährte Volvo-Technologie und eine höhere Nutzlast tragen damit Jahr für Jahr zu einem nachhaltigen Betrieb bei.

Das Konzept des knickgelenkten Dumpers

Überall hin gelangen wo andere nicht hinkommen. Der A60H ist eine eindrucksvolle Verkörperung des Konzepts vom knickgelenkten Dumper und bietet größtmögliche Flexibilität, weil Sie alle Bereich der Baustelle erreichen und auch steile Hänge meistern können. Mit maßgeschneiderten Maschinenkonfigurationen und Reifen, die für diese 60-Tonnen-Maschine optimiert wurden, können Sie die ganze Saison, in jedem Gelände und unter allen Einsatzbedingungen arbeiten.



Einfach der Beste

Der bahnbrechende A60H ist der beste knickgelenkte Dumper auf dem Markt und die neueste Innovation von Volvo. Mit dem auf die Maschine abgestimmten Antriebsstrang, automatischen Antriebskombinationen einschließlich 100-prozentigen Differenzialsperren, Tandemachse für jedes Gelände, hydro-mechanischer Lenkung und Aktivfahrwerk ist diese Maschine einfach unschlagbar.



Komfort und Geschwindigkeit

Der A60H ist mit einer aktiven hydraulischer Vorderradaufhängung ausgestattet – das ermöglicht hohe Transportgeschwindigkeiten unter härtesten Bedingungen. Dadurch steigen der Fahrerkomfort und die Stabilität beim Fahren. Sie bewegen mehr Material in kürzerer Zeit und erzielen so eine beispiellose Produktivität.



Nutzlastoptimierung

Das On-Board-Wägesystem garantiert für jeden Zyklus die optimale Last. Das maximiert die Produktivität, steigert die Kraftstoffeffizienz und reduziert den Maschinenverschleiß unter allen Bedingungen und bei den verschiedensten Arbeiten.





PRODUKTIVITÄT

Der A60H transportiert mehr Tonnen pro Stunde und bringt unter allen Bedingungen immer maximale Leistung. Der größte knickgelenkte Dumper auf dem Markt hat bei Ihren Anwendungen eine höhere Nutzlast, damit bietet die Maschine 40% mehr Produktivität.

Einfach der Beste und der Größte

WIRTSCHAFTLICHKEIT

Das moderne Design sorgt für höhere Kapazität bei geringerem Kraftstoffverbrauch – Sie können mit weniger Aufwand mehr transportieren.

Stark - seit 50 Jahren

Über 50 Jahre später ist Volvo immer noch der Weltmarktführer bei den knickgelenkten Dumpfern.

Garantierte Haltbarkeit

Der vordere und hintere Rahmen, die Anhängerkupplung und die nassen Scheibenbremsen in HD-Ausführung verbessern Ihre Betriebszeit.

Der Platzhirsch

Der bahnbrechende A60H ist der beste knickgelenkte Dumper auf dem Markt und die jüngste Innovation von Volvo.

Ladungsoptimierung

Das Onboard-Wiegesystem ermöglicht in jedem Lastzyklus die optimale Beladung.



PRODUKTIVITÄT

Der A60H transportiert mehr Tonnen pro Stunde und bringt unter allen Bedingungen immer maximale Leistung.

DIE WAHL DER FAHRER

Die Maschine überzeugt durch ihre komfortable Kabine und die einfache Bedienung auch unter härtesten Bedingungen.

Holen Sie das Maximum aus Ihrer Investition heraus

Mit dieser Maschine erreichen Sie Ihre Ziele schneller. Dank höherer Nutzlast, größerer Produktivität und den niedrigeren Kosten pro Tonne steigern Sie Ihren Gewinn.

Effiziente Kraftstoffnutzung garantiert

Der A60H wird von dem weltweit renommierten Volvo-Motor angetrieben, der eine überragende Kraftstoffeffizienz bietet, ohne Kompromisse bezüglich der Kraft oder Leistung einzugehen.

Servicezugang

Die branchenführende gute Zugänglichkeit ermöglicht eine schnelle und einfache Wartung Ihrer Maschine.

BETRIEBSZEIT

Die Maschine wurde für schwere Lasten im harten Geländeeinsatz entwickelt und bietet eine lange Standzeit, hohe Qualität, Zuverlässigkeit und Robustheit, die Sie von einem Volvo erwarten.

Konzept des knickgelenkten Dumpers

Arbeiten, wo immer Sie wollen. Diese Maschine verkörpert den knickgelenkten Dumper in seiner besten Form und bietet eine außerordentliche Flexibilität.



DIE WAHL DER FAHRER

Wenn mehrere Maschinen am Einsatzort tätig sind, bevorzugen die meisten Fahrer Volvo. Die Maschine überzeugt durch ihre komfortable Kabine und die einfache Bedienung auch unter härtesten Bedingungen.

Der optimale Arbeitsplatz

Der A60H ist wegen seiner branchenführenden, geräumigen Kabine und der komfortablen Arbeitsumgebung die erste Wahl der Fahrer. Die Fahrer schätzen den überragenden Komfort, die hervorragende Kontrolle, einfache Bedienung und hohe Sicherheit, was den ganzen Tag und jeden Tag für gleichbleibend hohe Produktivität sorgt.

Totale Kontrolle des Fahrers

Behalten Sie jederzeit die Kontrolle. Das Dump Support System, die dynamische Volvo-Motorbremse sowie eine Be- und Entladebremse helfen dem Fahrer, die Maschine genau unter Kontrolle zu halten und sorgen jederzeit für maximale Produktivität und Sicherheit.



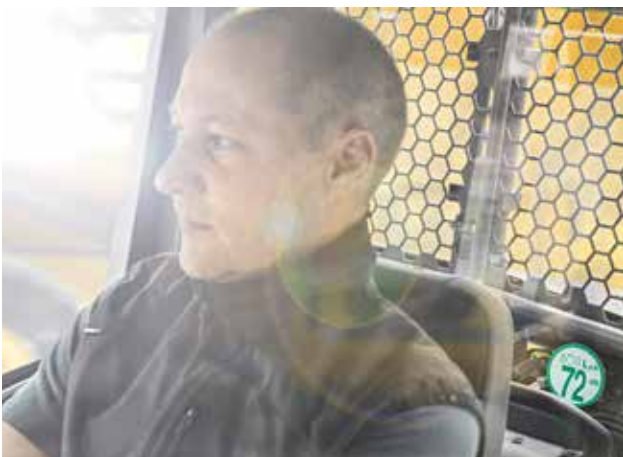
Bedienerfreundlichkeit

Die ergonomischen, komfortabel angeordneten Steuerelemente sind gut verständlich und für alle Fahrer geeignet, sie sind für mehr Bedienerfreundlichkeit mit automatischen Funktionen kombiniert.



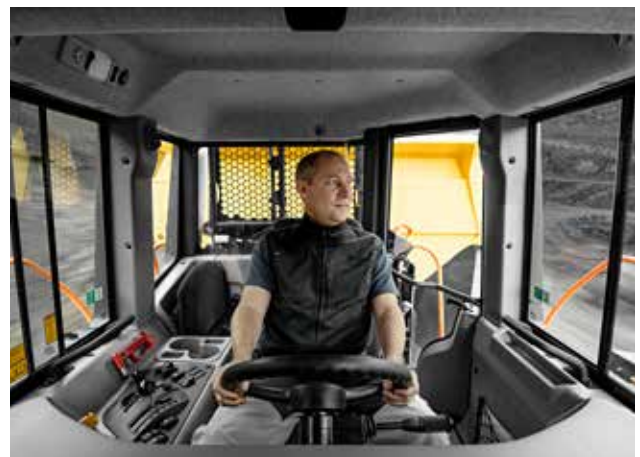
Fahrerkomfort

Sie sollen sich im A60H wohlfühlen und mehr Zeit in der Maschine verbringen. Der in der Mitte angeordnete Fahrersitz, die überlegene Lenkung, die hervorragende Federung, der niedrige Geräuschpegel, Klimaanlage, die großzügige Kabine und Rundumsicht senken die Ermüdungserscheinungen des Fahrers für einen effizienten Betrieb.



Sicherheit

Sicherheit auf der Baustelle ist von grundlegender Bedeutung sowohl für Maschinenbediener wie für Trainer, Techniker oder Baustellenarbeiter. Die A60H kombiniert eine hervorragende Sichtbarkeit und effiziente Beleuchtung mit einer Reihe von Sicherheitsfunktionen wie Bremstest und Dump Support. Dies hilft dem Bediener und den Personen, die rund um die Maschine arbeiten, auch in den anspruchsvollsten Arbeitsumgebungen.



Volvo A60H im Detail

Motor

V-ACT, 16 Liter, 6-Zylinder-Diesel-Reihenmotor mit Turbolader (VGT) und 4 Ventilen pro Zylinder, obenliegender Nockenwelle und elektronisch gesteuerten Einspritzdüsen. Der Motor ist mit austauschbaren, nassen Zylinderlaufbuchsen, Ventilführungen und Ventilsitzen ausgestattet. Der Motor ist mit einer gekühlten Abgasrückführung (EGR), einem Abgasnachbehandlungssystem mit Diesel-Oxydationskatalysator(DOC), Dieselpartikelfilter (DPF) sowie der selektiven katalytischen Reduktion (SCR) mit einem elektronisch gesteuerten Harnstoff-Dosiersystem (UDS) ausgestattet. Das Abgasnachbehandlungssystem ist zur passiver DPF-Regeneration mit AHI (After treatment Hydro carbon Injection) ausgerüstet.

Motorversion	Volvo	D16J (Stufe V)
Max. Leistung - SAE J1995 Brutto	kW	470
	PS	639
bei Motordrehzahl	U/min	1 800
Schwungradleistung - ISO 9249, SAE J1349 Netto	kW	467
	PS	635
bei Motordrehzahl	U/min	1 800
Max. Drehzahl - SAE J1995 Brutto	Nm	2 960
Max. Drehmoment – ISO 9249, SAE J1349 netto	Nm	2 942
bei Motordrehzahl	U/min	1 050
Hubraum	l	16,1

Elektrische Anlage

Alle Kabel, Anschlüsse und Pins sind gekennzeichnet. Kabel verlaufen geschützt in Kanälen, die am Rahmen befestigt sind. Halogenscheinwerfer. Vorverkabelt für Optionen. Steckverbinder erfüllen die Norm IP67.

Spannung	V	24
Batterie	V	2x12
Batterieleistung	Ah	2x225
Lichtmaschine	kW/A	2,264/80
Anlasser	kW	9

Antriebsstrang

Drehmomentwandler mit integrierter Wandlerüberbrückung.
 Getriebe: vollautomatisches Allison Planetengetriebe mit 6 Vorwärts- und 2 Rückwärtsgängen. Interner Torsionsdämpfer im Drehmomentenwandler.
 Verteilergetriebe: Von Volvo entwickelte Reihenkonstruktion mit hoher Bodenfreiheit und 100 % schlüssiger Klauenkupplungs-Längsdifferenzialsperre.
 Achsen: HD, speziell von Volvo gefertigte Konstruktion mit Planetengetriebe und 100 Prozent schlüssigen Klauenkupplungs-Differentialsperren.
 Automatische Traktionskontrolle (ATC).

Drehmomentwandler		1.85:1
Getriebe	Volvo	6630 ORS
Verteilergetriebe	Volvo	IL3 ATC
Achsen	Volvo	AHW80

Bremsanlage

Vollhydraulische Nassbremsen mit ölgekühlten Lamellen an allen Rädern. Zweikreis-Bremsanlage. Erfüllt die Anforderungen der Norm ISO 3450 bei Gesamtmaschinengewicht.
 Kreisaufteilung: Jeweils ein Kreis für die Vorderachse und einer für die Tandemachsen.
 Feststellbremse: Federdruck-Scheibenbremse an der Antriebswelle, ausgelegt für eine beladene Maschine mit einem Gefälle bis zu 18%. Bei eingelegerter Feststellbremse ist die Längs Differenzialsperre gesperrt.
 Retarder: Retarderfunktion der Betriebsbremse und Volvo-Motorbremse (VEB).

Lenkung

Hydromechanische Knicklenkung, selbstausgleichende Konstruktion.
 Zwei doppelwirkende Lenkzylinder.
 Lenkwinkel: 3,4 Lenkradumdrehungen von Anschlag zu Anschlag $\pm 45^\circ$.
 Lenkanlage einschl. Notlenkung erfüllt ISO 5010.

Fahrgestell

Rahmen: Kastenausführung, HD. Hochfester Stahl, robotergeschweißt.
 Knick-Drehgelenk: 100% wartungsfrei, vollständig gekapselt, mit dauergeschmierten Kegelrollenlagern.

Kabine

Auf Gummipuffern gelagert. Ergonomisches Design. Leichter Ein- und Ausstieg. Weites Sichtfeld nach vorn. Fahrersitz zentral über der Vorderachse angeordnet. Einstellbarer Fahrersitz, Sicherheitsgurt mit Aufrollautomatik. Höhenverstellbares Teleskop-Lenkrad. Ergonomisch angeordnete Steuerelemente. Gefilterte Luft. Klimaanlage. Kommunikationssystem des Fahrers: Contronics. Großes Farbdisplay, bedienerfreundlich und leicht verständliche Informationen, alle wesentlichen Maschinenfunktionen werden ständig überwacht. Ausbildersitz mit Sicherheitsgurt
Sicherheit: ROPS/FOPS-zertifiziert gemäß ISO3471, SAE J1040 / ISO3449, SAE J231.

Geräuschpegel in der Kabine (ISO 6396) - L _{pA}	dB	72
Außengeräuschpegel (ISO 6395) - L _{WA}	dB	113

Innengeräuschpegel mit Geräuschsenkungssatz: 70 dB
Außengeräuschpegel mit Geräuschsenkungssatz: 111 dB

Federung

Vordere Radaufhängung: Einzigartige, vollhydraulische Aufhängung mit automatischem Niveauegleich und Stabilisator
Hinterradaufhängung: 100 % wartungsfrei. Gespreizt montierte Tandemachsträger. Individuelle Radbewegungen über Drei-Punkt-Aufhängung.

Hydraulikzylinder (Federbeine), vorn/hinten		2/0
Druckspeicher, Öl-Stickstoff, Hochdruck, vorn		2
Niveausensoren		2

Hydraulikanlage

Pumpen: fünf motorbetriebene, verstellbare Kolbenpumpen, am Schwungradabtrieb montiert.
Eine am Verteilergetriebe montierte, radabhängige Kolbenpumpe für Notlenkung.
Zwei RücklaufölfILTER mit Magnetkern sorgen für effektive Ölfiltrierung.

Max. Betriebsdruck des Systems	MPa	28
--------------------------------	-----	----

Entladen

Patentierete Be- und Entladebremse.
Entladezylinder: zwei einstufige, doppelt wirkende.

Kippwinkel	°	70
Kippzeit, beladen	s	13
Absenkzeit	s	10

Mulde

Plattenstärke

Vorn	mm	8
Seiten	mm	14
Boden	mm	16
Rutsche	mm	16

Material

HB400 Stahl

Streckgrenze	N/mm ²	1 000
Bruchgrenze	N/mm ²	1 250

Ladefähigkeit

Standardmulde

Ladefähigkeit	kg	55 000
Mulde, gestrichen	m ³	25,8
Mulde, gehäuft 2:1	m ³	33,6

Mit ganzdeckender Heckklappe

Mulde, gestrichen	m ³	26,5
Mulde, gehäuft 2:1	m ³	35,1

Technische Daten

FÜLLSTÄNDE

Kurbelwellengehäuse	l	55
Kraftstofftank	l	750
Mechanischer Löffel-Geräteträger	l	75
Kühlsystem Bremse	l	131
Getriebe	l	58
Verteilergetriebe	l	12
Achsen, vorn/Tandem	l	74/147
Hydrauliktank	l	198
DEF/AdBlue®	l	60

®eingetragene Handelsmarke des Verbands der Automobilindustrie e.V. (VDA)

BETRIEBSGEWICHT UNBELADEN

Reifen		33.25R29
Vorn	kg	22 750
Hinten	kg	21 000
Gesamt	kg	43 750
Nutzlast	kg	55 000

Betriebsgewicht einschließlich aller Flüssigkeiten und Fahrer

GESCHWINDIGKEIT

Vorwärts		
1	km/h	7
2	km/h	10
3	km/h	13
4	km/h	19
5	km/h	26
6	km/h	55
Rückwärts		
1	km/h	5
2	km/h	8

GESAMTGEWICHT

Reifen		33.25R29
Vorn	kg	28 900
Hinten	kg	69 850
Gesamt	kg	98 750

BODENDRUCK

Reifen		33.25R29
Unbeladen		
Vorn	kPa	125
Hinten	kPa	58
Beladen		
Vorn	kPa	159
Hinten	kPa	193

Bagger Arbeitsabläufe

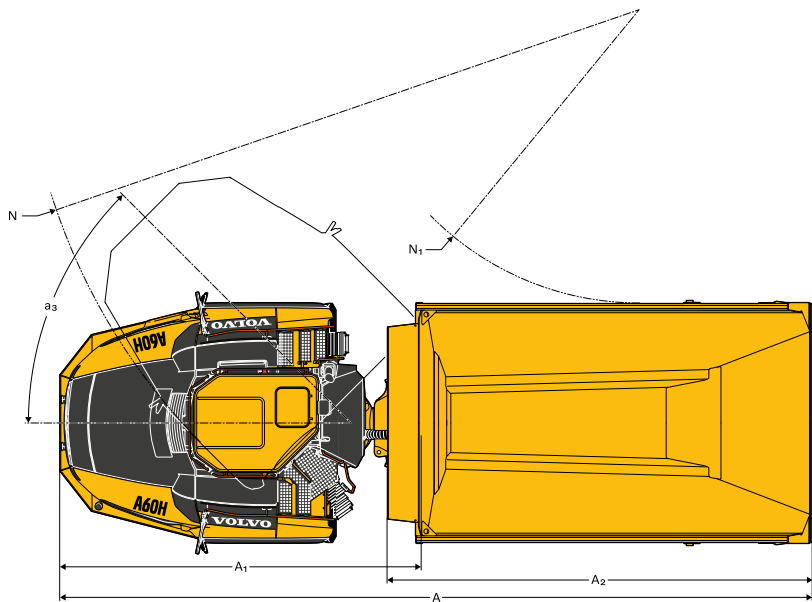
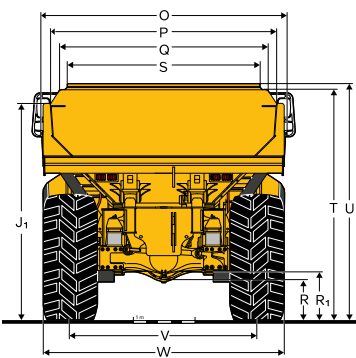
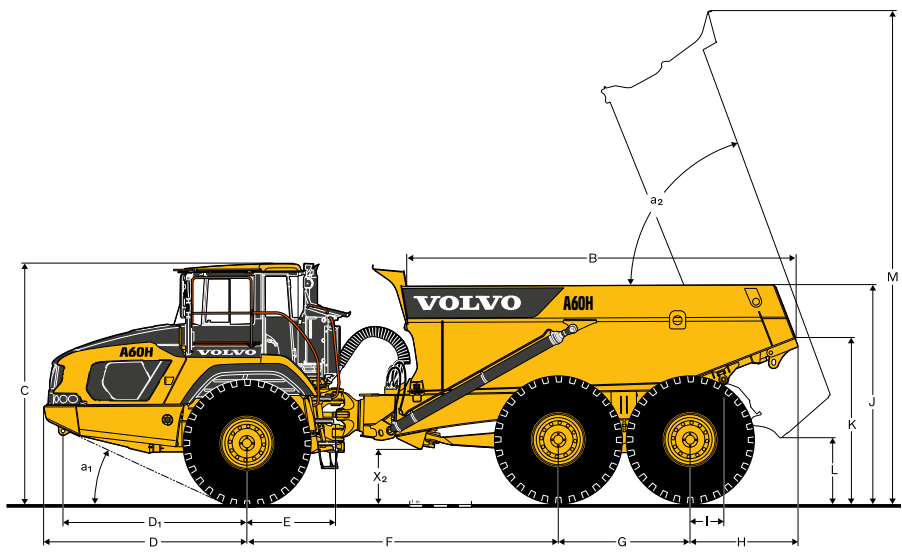
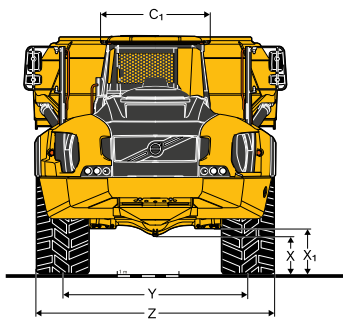
	EC480	EC750
	Anzahl der Ladevorgänge	
A60H	11	7

	Gut abgestimmt, 4-6 Löffel
	Ladevolumen, 7 Löffel oder mehr.
	Bagger zu klein für optimalen Ladevorgang.

Radlader Arbeitsabläufe

	L220	L250	L350
	Anzahl der Ladevorgänge		
A60H	6	5	4

	Gut abgestimmt, 2-4 Schaufeln
	Ladevolumen: 5 Schaufeln oder mehr.
	Radlader zu klein für optimalen Ladevorgang.



MASSE

Pos.	Einheit	A60H
A	mm	12 225
A1	mm	5 872
A2	mm	6 900
B	mm	6 310
C	mm	3 852
C1	mm	1 772
D	mm	3 293
D1	mm	2 986
E	mm	1 440
F	mm	5 050
G	mm	2 140
H	mm	1 743
I	mm	541
J	mm	3 510
K	mm	2 658
L	mm	1 030
M	mm	7 960
N	mm	10 014
N1	mm	4 761

MASSE

Pos.	Einheit	A60H
O	mm	3 989
P	mm	3 673
Q	mm	3 370
R	mm	677
R1	mm	778
S	mm	3 126
T	mm	3 734
U	mm	3 833
V	mm	3 010
W	mm	3 884
X	mm	601
X1	mm	727
X2	mm	845
Y	mm	3 010
Z	mm	3 884
a1	°	24,9
a2	°	70
a3	°	45

A60H: unbeladene Maschine mit Bereifung 33.25R29

Ausrüstung

STANDARD AUSRÜSTUNG

Motor

Elektronisch gesteuerte Direkteinspritzung, mit Turbolader, Ladeluftkühler

Gruppierte Ölfilter, für einfachen Wechsel

Vorwärmeinrichtung für leichteren Kaltstart

VEB (Abgas-Retarder EPG + Kompressionsbremse)

Reifen

33.25R29

800/80R29

Antriebsstrang

6x4 und 6x6 automatisch geschaltete Antriebsarten

100 Prozent wirksame Klauenkupplungs-Differentialsperren an allen Achsen

Vollautomatisches Getriebe

Zweistufiges Verteilergetriebe mit Längsdifferentialsperre

Drehmomentwandler mit automatischer Wandlerüberbrückung

Elektrische Anlage

80 A Lichtmaschine

Batterietrennschalter

Zusätzliche 24 V Steckdose für Kühlbox

Beleuchtung:

Rückfahrcheinwerfer

Bremsleuchten

Kabinenbeleuchtung

Fahrtrichtungsanzeiger

Fahrscheinwerfer

Instrumentenbeleuchtung

Standlicht

Rücklichter

Bremsanlage

Berganfahrhilfe

Be- und Entladebremse

Retarderpedal

Feststellbremse an der Antriebswelle

Zwei Kreise, vollhydraulisch, Nassscheiben an allen Achsen

Mulde

Mulde für Abgasheizung und Zusatzausrüstung vorbereitet

Volvo-Wägesystem (OBW)

Sicherheit

Rutschfeste Stufen und Plattformen

Kippmuldenverriegelung

Handläufe an Stufen und Plattformen

Warnblinkleuchten

Hupe

Schutzgitter für Kabinenheckscheibe

Rückspiegel

3-Zoll-Sicherheitsgurt mit Aufrollautomatik

Komfortkabine mit ROPS/FOPS Schutz

Zusatzlenkung

Gelenksperr Lenkung

Scheibenwaschanlage

Scheibenwischer mit Intervallfunktion

Kipp-Support System

STANDARD AUSRÜSTUNG

Komfort

ACC Bedienpult

Aschenbecher

Kabinenheizung mit gefilterter Frischluft und Entfroster

Getränkehalter/Ablagefach

Zigarettenanzünder

Ausbildersitz mit Sicherheitsgurt

Deckenkonsole für Radio

Schiebefenster

Raum für Kühlbox

Staufach

Sonnenblende

Höhenverstellbares Teleskop-Lenkrad

Getönte Scheiben

Fahrerinformationsschnittstelle

Anzeigen:

Bremsdruck

Kraftstoff

Tachometer

Drehzahlmesser

Kühlöltemperatur Nasslamellenbremsen

Gruppierte und leicht verständliche Warnleuchten

Zentrale Warnanlage (drei Stufen) für alle wichtigen Funktionen

Zentral angeordnete Informationsanzeige:

Automatische Kontrollen vor dem Start

Uhr

Betriebsstundenzähler

Betriebsinformationen, intuitives Menü

Diagnose Fehlersuche

Außengestaltung

Kotflügenrebreiterungen vorn und Schmutzfänger hinten

Service und Wartung

Elektrische Motorhaube und Bodenplatte

Ablassschlauch

Maschinen-Tracking-Informationssystem MATRIX

Wartungsplattform in den vorderen Kühlergrill integriert

Werkzeugkasten

SONDERAUSSTATTUNG

Motor

Luftfilter, Schwerlastbetrieb, EON

Motorheizung, 240 V

Motorheizgerät, Diesel (Eberspächer)

Automatische Motorabschaltung

Timer Motorabschaltung

Externer Notstopp, Motor

Hohe Leerlaufmotordrehzahl

SONDERAUSSTATTUNG

Elektrische Anlage

Scheinwerfer, LED
Rundumkennleuchte, LED
Arbeitsbeleuchtung, LED
Einstiegsleuchte
Sicherheitsgurtanzeige, extern
Diebstahlschutz (PIN-Code)
Rückfahrkamera
Rückfahrsignal
CAN-BUS-Schnittstelle, zusätzlich

Kabine

Geräuschminderungssatz (erfüllt 2000/14/EG)
Befestigung für Bedienungsanleitung
Timer für Kabinenheizung/-lüftung
Kabelsatz für Kabinenheizung
HEPA Kabinenluftfilter
Bluetooth Radiosatz
Rückspiegel, einstellbar, elektrisch beheizt
Sicherheitsgurt XXL, ohne Aufrollautomatik
Sonnenblenden, Seitenfenster
Universalschlüssel
Luftgefederter, vielfach einstellbarer Sitz mit Sitzheizung
Armlehne für Fahrersitz
Kopfstütze für Fahrersitz
Heißluftpistole

SONDERAUSSTATTUNG

Mulde

Abgasheizung Mulde
Zusätzliche vordere Schutzwand gegen Verschütten von Ladegut
Seitenerhöhung, Leichtgut
Hintere Klappwand, überhängend, kabelbetätigt
Verschleißplatten

Sicherheit

Brandbekämpfungssystem
Warndreieck
Erste-Hilfe-Ausrüstung und Feuerlöscher
Feuerlöscher
Unterlegkeile

Service und Wartung

Schmiersystem, Standard-Maschine
Werkzeugsatz

Andere

Sibirien-Ausrüstung, -40°C
Arktis-Öl-Ausrüstung
CareTrack
Schnellbetankung
Starthilfeanschluss, NATO-Typ

AUSWAHL ZUSÄTZLICHER VOLVO-SONDERAUSSTATTUNG

LED-Beleuchtung**Klappwand****Schnellbetankung****Volvo-Brandbekämpfungssystem****Satz für leichtes Material****Haul Assist Integriertes Wiegesystem**

Es sind nicht alle Produkte auf allen Märkten erhältlich. Im Rahmen unserer ständigen Verbesserungsmaßnahmen behalten wir uns das Recht vor, Spezifikationen und Ausführungen ohne Vorankündigung zu ändern. Die Abbildungen zeigen nicht zwingend die Standardversion der Maschine.



VOLVO

Volvo Construction Equipment
volvoce.com