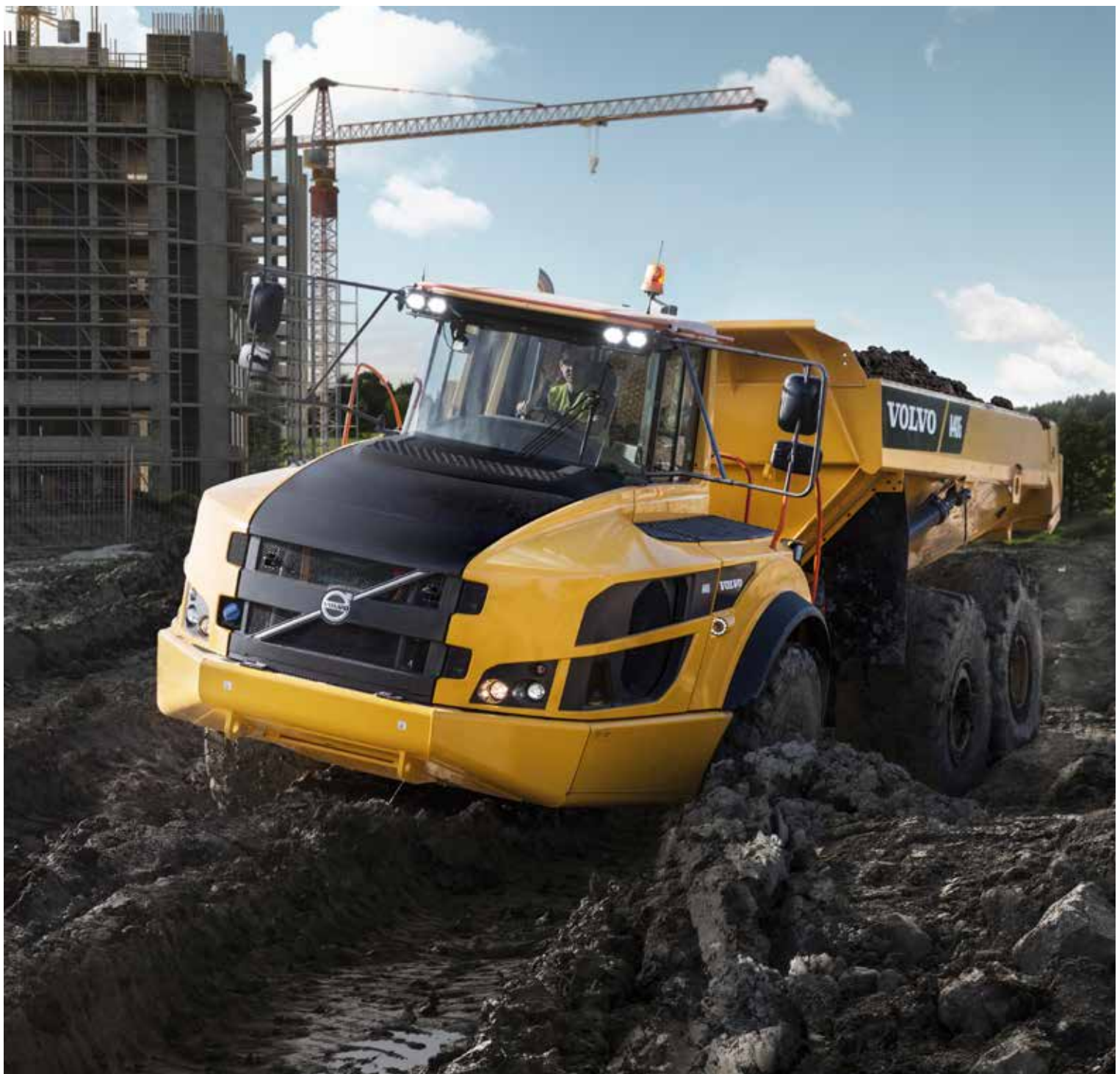


Volvo Construction Equipment
Building Tomorrow



A35G, A40G

Volvo knickgelenkte Dumper 34,5-39 Tonnen 457-476 PS





1966: DR 631 GRAVEL CHARLIE DER ERSTE IN DER WELT IN SERIE HERGESTELLTE KNICKGELENKTE DUMPER

Für heutige Verhältnisse war Gravel Charlie keine große Maschine, – aber sein Einfluss auf den Transportbetrieb auf dem Baustellensektor war enorm.

- Der erste in der Welt in Serie hergestellte knickgelenkte Dumper
- Ein Pionier für Lösungen - einschließlich knickgelenkter Lenkung, Allradantrieb und Differentialsperren
- Konkurrenzlose Manövrierfähigkeit bei Geländeeinsätzen

GRAVEL CHARLIE MARKIERTE DEN BEGINN EINER NEUEN ÄRA,
DIE DEN BAUSTELLESEKTOR FÜR IMMER VERÄNDERN SOLLTE.

25 000
KNICKGELENKTE
DUMPER
HERGESTELLT
VON VOLVO
1996

10 000
KNICKLENKUNG
DUMPER
HERGESTELLT
VON VOLVO
1981



A40

1995

Eine Klasse größer

36 Tonnen

Eine komplette
Produktbandbreite
der 20 - 40 Tonnen Klasse



A25C

1993

Erste
knickgelenkte
Dumper mit
emissionsarmen
Motor als
Standard



5350

1979

Der "Terrain
Express" baute
den Erfolg
von Volvo
knickgelenkten
Dumpern noch aus

20 Tonnen
50 km/h

- Kontinuierlicher Allrad-Antrieb
- Höhere Durchschnittsgeschwindigkeit in Verbindung mit einer höheren Ladekapazität = **verbesserte Profitabilität**
- Vollautomatisches Getriebe
- Einzigartiges Fahrwerk (Suspension) erlaubt höhere Durchschnittsgeschwindigkeit
- Geräumige Spitzenklasse-Kabine mit niedrigem Lärmpegel



DR 860

1967

Ein Meister in
rauhes Gelände
Die 3-Achs-
Maschine
mit einem
einzigartigen
Drehgestell-
(Bogie-)Konzept
ist immer noch ein
Renner

15 Tonnen
30 km/h



DR 631
GRAVEL CHARLIE

1966

Der erste in der
Welt in Serie
hergestellte
knickgelenkte
Dumper

10 Tonnen
25 km/h



D-SERIE

2000

Gebaut mit dem Fahrer im Fokus.

37 Tonnen

- Höhere Produktivität
- Verbesserter Fahrkomfort.
- Verbesserte Wartungsmöglichkeiten



E-SERIE A40E FS

2007

Der erste in der Welt knickgelenkte Dumper mit Vollfederung, mit hervorragendem Bedienkomfort und Produktivität der

39 Tonnen

2001
AUSGEZEICHNET MIT BESTEM INDUSTRIEKONZEPT FÜR DAS D-SERIEN KONZEPT



50 000
KNICKLENKUNG
DUMPER
HERGESTELLT
VON VOLVO

2006



F-SERIE

2011

Weiter verbesserte Bediener- Bedienerfreundlichkeit und Umweltschutzbewusstsein



G-SERIE

2014

Nass, Gekühlte Bremsen für alle Modelle

- Verfügbarkeit
- Kraftstoffeffizienz
- Erste Wahl der Fahrer

2012
AUSGEZEICHNET MIT BESTEM INDUSTRIEKONZEPT FÜR DAS A40F - DESIGN.




A60H

2016

Start des Welt-größten knickgelenkten Dumpers.

55 Tonnen

2017
75 000
KNICKLENKUNG
DUMPER
HERGESTELLT
VON VOLVO

2016: VOLVO A60H DER BESTE – JETZT NUR NOCH GRÖßER



Gebaut mit bewährter Volvo Technologie für knickgelenkte Lenkung, Allrad-Antrieb und Differentialsperrn entwickelte sich der A60H zu einer größeren und produktiveren Maschine!

- Der wahrlich größte knickgelenkte Dumper auf dem Markt
 - 55 Tonnen Ladekapazität
- Er kommt einem wachsenden Verlangen nach größeren Dumpers mit höherer Nutzlast nach

DURCH DAS ENTWICKELN UNSERER PRODUKTREIHE IN ABSTIMMUNG AUF ENTSPRECHENDES KUNDENVERLANGEN, VERFOLGT DER A60H UNSER STOLZES ERBE VON INNOVATION UND MARKTFÜHRUNG BEI LÖSUNGEN FÜR DUMPER.

Reine Betriebszeit

Startklar für die Arbeit mit dem neuen knickgelenkten Dumper von Volvo. Er wurde für schwere Lasten im harten Geländeeinsatz entwickelt und bietet die lange Standzeit, hohe Qualität, Zuverlässigkeit und Robustheit, die Sie von einem Volvo erwarten. Der Materialtransport wird einfacher und effizienter.

Garantierte Haltbarkeit

Steigern Sie Ihre Betriebszeit durch die Verwendung von HD-Vorder- und Hinterrahmen, Knick-Drehgelenk und Nass-Lamellenbremsen. Volvos bewährte Langlebigkeit und der Support durch umfassende Garantieoptionen bedeutet, dass Sie sich nie Sorgen zu machen brauchen, ob der Job erledigt werden kann. Hohe Festigkeit und Robustheit sind Markenzeichen des knickgelenkten Dumpers von Volvo.



Über fünfzig Jahre stark

Fünzig Jahre und fünfzig Tonnen später ist Volvo weltweit der führende Hersteller von knickgelenkten Dumpfern. Wir haben das Konzept erfunden und diese Maschinen seit über 50 Jahren weiter entwickelt und gebaut - es war ein langer Weg vom ersten knickgelenkten 10-Tonnen-Dumper. Die Maschinen sind seit vielen Jahren erfolgreich und haben sich bewährt, sie sind mit innovativer Technologie und dem renommierten Volvo-Motor ausgerüstet.



Wartungszugang

Mit dem branchenführenden Zugang geht die Wartung schnell und einfach. Der Frontgrill klappt zum Öffnen nach unten weg und dient mit seinen rutschfesten Trittstufen als Serviceplattform. Die elektrisch betätigte Motorhaube öffnet sich um 90 Grad und ermöglicht einen weiträumigen und sicheren Zugang zum Motorraum.



Volvo-Händlernetz

Das exklusive Volvo-Händlernetz ist immer für Sie da, wenn Sie es brauchen. Volvo bietet eine Reihe von Serviceleistungen, die Kenntnis der lokalen Verhältnisse und globale Erfahrung, dazu gehören die Systeme zur Fernwartung der Maschine – CareTrack™ und MATRIS™ – sowie einer ausgezeichneten Verfügbarkeit von Ersatzteilen.





BETRIEBSZEIT

Startklar für die Arbeit mit dem brandneuen A35G/A40G. Diese Maschinen sind für Transporte unter harten Bedingungen im Gelände ausgelegt und bieten die lange Standzeit, Qualität, Zuverlässigkeit und Haltbarkeit, die Sie von einem Volvo erwarten können. Der Materialtransport wird einfacher und effizienter.



GARANTIERTE KRAFTSTOFFEFFIZIENZ

Der A35G/A40G wird von weltbekannten Volvo Motoren angetrieben und liefert ausgezeichnete Kraftstoffeffizienz ohne Leistung oder Performanz zu kompromittieren. Mit ihrer garantierten Kraftstoffeffizienz erhöht diese Maschine Ihre Rentabilität und verbessert Ihre Investitionsrendite.

Unglaubliche Effizienz

Verbessern Sie Ihre Effizienz - mehr transportieren und weniger verbrauchen. Exzellente Kraftstoffeffizienz, innovative Technologie und nützliche Betriebsdatentools, um Ihre Wartungskosten unter Kontrolle zu halten und den Nutzen Ihrer Investition zu maximieren.

Mehr für weniger

Die Maschine wurde durch höhere Ladekapazitäten ganz auf Effizienz ausgelegt. Die smarte Konstruktion sorgt für eine höhere Ladekapazität, während gleichzeitig der Kraftstoffverbrauch gesenkt wird, so dass Sie mehr Material für weniger Geld transportieren können.



Betriebsdaten

Sie erhalten wertvolle Daten, um die Effizienz auf der Baustelle zu verbessern und Kosten zu sparen. Mit intelligenten Systemen von Volvo, z.B. MATRIS™, CareTrack™ und dem On-Board-Wägesystem werden Sie Ihre Produktion optimieren und Ihre Betriebskosten senken.



Halten Sie Ihre Wartungskosten unter Kontrolle

Der Leistungsumfang der angebotenen Servicevereinbarungen reicht von präventiver Wartung, über Komplettreparaturen bis hin zu einer Reihe von Dienstleistungen, die eine hohe Verfügbarkeit garantieren. Volvo nutzt die neueste Technik, um den Betrieb und Status der Maschine zu überwachen, und berät Sie, wie Sie Ihre Rentabilität erhöhen können. Mit einer Servicevereinbarung haben Sie Ihre Servicekosten unter Kontrolle.



Volvo Dynamic Drive

Eine dynamische und vorausschauende Gangwahl passt sich den Betriebsbedingungen für mehr Komfort und einen niedrigeren Verbrauch an.



Erreichen Sie Ihre Ziele

Erreichen Sie Ihre Ziele mit dem A35G, A40G. Diese Maschine bietet 100% Leistung im Gelände, die bewährte Volvo-Technologie und eine höhere Nutzlast trägt damit Jahr für Jahr zu einem nachhaltigen Betrieb bei.

Das Konzept des knickgelenkten Dumpers

Überall hin gelangen wo andere nicht hinkommen. Das Dumperkonzept bietet größtmögliche Flexibilität, da Sie jeden Bereich der Baustelle erreichen und auch steile Hänge bewältigen. Arbeiten Sie zu jeder Jahreszeit, auf jedem Terrain und in jeder Anwendung. Mit vielen Aufbau Lösungen und den unterschiedlichen Rahmenoptionen, können Sie die Maschine ganz an Ihren Einsatz anpassen.



Einfach der Beste

Die A35G/A40G Maschine liefert unschlagbare Gelände-Performance in ihrer Klasse mit Features, die einen passenden Volvo Antrieb, automatische Traktionskontrolle einschließlich 100 % Differentialsperren, ein All-Terrain Achsaggregat und hydromechanische Lenkung einschließen.



Die richtige Geschwindigkeit für jeden Job

Verwenden Sie den Retarder und die dynamische Volvo-Motorbremse, um Ihre Geschwindigkeit so auszuwählen, dass Sie maximale Produktivität und Sicherheit erreichen.



Nutzlastoptimierung

Das als Sonderausstattung erhältliche On-Board-Wägesystem garantiert für jeden Zyklus die optimale Last. Damit wird die Produktion maximiert, die Kraftstoffeffizienz gesteigert und der Verschleiß der Maschine bei allen Baustellenbedingungen und Tätigkeiten reduziert.





PRODUKTIVITÄT

Dank der überlegenen Produktivität können Sie in einem Durchgang mehr transportieren. Der knickgelenkte Dumper A35G, A40G ist dafür ausgelegt, Ihre Zykluszeiten und Produktivität zu verbessern.

Startklar für Transporte unter harten Bedingungen

Garantierte Haltbarkeit

Volvos bewährte Haltbarkeit und Support bedeuten, dass Sie sich nie Sorge um die Erledigung eines Jobs machen müssen.

Stark - seit 50 Jahren

Über 50 Jahre später ist Volvo immer noch der Weltmarktführer bei der Herstellung von knickgelenkten Dumpern.

Dump Support System

Das neue Dump Support System unterstützt den Fahrer und steigert die Sicherheit unter harten Bedingungen.

Servicezugang

Die branchenführende gute Zugänglichkeit ermöglicht eine schnelle und einfache Wartung Ihrer Maschine.



DIE WAHL DER FAHRER

Die Maschine überzeugt durch ihre komfortable Kabine und die einfache Bedienung auch unter härtesten Bedingungen.

OptiShift

Fahrtrichtungsänderungen sind geschmeidiger, leichter und schneller.

BETRIEBSZEIT

Die Maschine wurde für schwere Lasten im harten Geländeeinsatz entwickelt und bietet eine lange Standzeit, hohe Qualität, Zuverlässigkeit und Robustheit, die Sie von einem Volvo erwarten.

GARANTIERTE KRAFTSTOFFEFFIZIENZ

Angetrieben von dem weltweit renommierten Volvo-Motor, der eine überragende Kraftstoffeffizienz bietet, ohne Kompromisse bezüglich Kraft oder Leistung einzugehen.

Tempomat

Stellen Sie die Cruise Control entsprechend ein, um eine konstante Fahrgeschwindigkeit für geschmeidigere und effizientere Beförderung beizubehalten.

Volvo Dynamic Drive

Die Gangschaltung passt sich den Betriebsbedingungen für mehr Komfort und Kraftstoffeffizienz dynamisch an.



Bremstest

Planen Sie und führen Sie einen sicheren und einfachen stationären Test, entsprechend den Anweisungen auf der Anzeigetafel des Betreibers.

Downhill Speed Control

Die Kontrolle der Geschwindigkeit beim Bergabfahren ist für sichereren und komfortableren Betrieb leicht einzuhalten.

PRODUKTIVITÄT

Mehr Tonnen pro Stunde bewegen und unter allen Bedingungen 100% leisten.



DIE WAHL DER FAHRER

Komfort ist der Schlüssel zu einer hohen Produktivität des Fahrers. Wenn sie die Wahl haben, bevorzugen die meisten einen Volvo. Selbst unter widrigsten Verhältnissen lässt der Komfort der Kabine und die Bedienerfreundlichkeit den Betreiber konzentriert und mit allem Elan arbeiten.

Kontrolle bei höchstem Komfort

Der A35G, A40G ist wegen der branchenführenden, großzügigen Kabine und der komfortablen Arbeitsumgebung die erste Wahl der Fahrer. Sein hervorragender Komfort, Steuerung, Bedienfreundlichkeit und Sicherheit werden von den Betreibern geschätzt und helfen somit für hohe Produktivität Tag für Tag zu sorgen.

Der Betreiber gibt den Ton an

Der A35G/A40G ist vollgepackt mit Funktionen, die den Betreibern helfen, Alles und das Beste aus der Maschine herauszuholen. Intelligente Funktionen wie z.B. der Tempomat, die Geschwindigkeitskontrolle beim Bergabfahren und die Berganfahrhilfe helfen dem Betreiber die Maschine mit Leichtigkeit und Effizienz für erhöhte Sicherheit und Produktivität in allen Umweltbedingungen zu steuern.



Bedienfreundlichkeit

Die ergonomischen und komfortablen Bedienelemente der Volvo knickgelenkten Dumper sind für Betreiber leicht zu verstehen und eignen sich für alle Fahrer. Automatische Funktionen wie z.B. das OptiShift - ermöglicht schnelle und geschmeidige Fahrtrichtungsänderungen - bieten noch größere Bedienfreundlichkeit für eine konkurrenzlose Betreibererfahrung.



Fahrerkomfort

Sie sollen sich im A35G/A40G wohlfühlen und mehr Zeit in der Maschine verbringen. Der in der Mitte angeordnete Fahrersitz, die überlegene Lenkung, die hervorragende Federung, der niedrige Geräuschpegel, Klimaanlage, die großzügige Kabine und Rundumsicht senken die Ermüdungserscheinungen des Fahrers für einen effizienten Betrieb.



Sicherheit

Sicherheit auf der Baustelle ist von grundlegender Bedeutung sowohl für Maschinenbediener wie für Trainer, Techniker oder Baustellenarbeiter. Die 35G/A40G kombiniert eine hervorragende Sichtbarkeit und effiziente Beleuchtung mit einer Reihe von Sicherheitsfunktionen wie Bremstest und Dump Support. Dies hilft dem Bediener und den Personen, die rund um die Maschine arbeiten, auch in den anspruchsvollsten Arbeitsumgebungen.



Volvo A35G, A40G im Detail

Motor

V-ACT, 13 liter, 6-Zylinder-Diesel-Reihenmotor mit Turbolader (VGT) und 4 Ventilen pro Zylinder, obenliegender Nockenwelle und elektronisch gesteuerten Einspritzdüsen, Der Motor ist mit austauschbaren, nassen Zylinderlaufbuchsen, Ventillführungen und Ventilsitzen ausgestattet,

Der Motor ist mit einer gekühlten Abgasrückführung (EGR), einem Abgasnachbehandlungssystem mit Diesel-Oxydationskatalysator (DOC), Dieselpartikelfilter (DPF) sowie der selektiven katalytischen Reduktion (SCR) mit einem elektronisch gesteuerten Harnstoff-Dosiersystem (UDS) ausgestattet,

Das Abgasnachbehandlungssystem ist zur passiver DPF-Regeneration mit AHI (After treatment Hydro carbon Injection) ausgerüstet,

		A35G	A40G
Motormodell	Volvo	D13J (Stufe V)	D13J (Stufe V)
Max, Leistung - SAE J1995 Brutto	kW	336	350
	PS	457	476
bei Motordrehzahl	U/min	1900	1900
Schwungradleistung - ISO 9249, SAE J1349 Netto	kW	333	347
	PS	453	472
bei Motordrehzahl	U/min	1900	1900
Max, Drehzahl - SAE J1995 Brutto	Nm	2 407	2 525
Max, Drehmoment ISO 9249, SAE J1349 Netto	Nm	2 386	2 500
bei Motordrehzahl	U/min	1 200	1 050
Hubraum	l	12,8	12,8

Elektrische Anlage

Alle Kabel, Anschlüsse und Pins sind gekennzeichnet. Kabel verlaufen geschützt in Kanälen, die am Rahmen befestigt sind. Halogenscheinwerfer. Vorverkabelt für Optionen. Steckverbinder erfüllen die Norm IP67.

		A35G	A40G
Spannung	V	24	24
Batterie	V	2x12	2x12
Batterieleistung	Ah	2x170	2x170
Lichtmaschine	kW/A	3,396/120	3,396/120
Anlassermotor	kW	9	9

Antriebsstrang

Drehmomentwandler mit integrierter Wandlerüberbrückung.

Getriebe: vollautomatisches Volvo PowerTronic Getriebe mit 9 Vorwärts- und 3 Rückwärtsgängen. Das Getriebe kann für eine schnelle und optimale Gangauswahl Gänge überspringen.

Verteilergetriebe: Von Volvo entwickelte Reihenkonstruktion mit hoher Bodenfreiheit und 100% schlüssiger Klauenkupplungs-Längsdifferenzialsperre.

Achsen: HD, speziell von Volvo gefertigte Konstruktion mit Planetengetriebe und 100 Prozent schlüssigen Klauenkupplungs-Differenzialsperren.

Automatische Traktionskontrolle (ATC).

		A35G	A40G
Drehmomentwandler		2,1:1	2,1:1
Getriebe	Volvo	PT 2529	PT 2529
Verteilergetriebe	Volvo	IL2 ATC	IL2 ATC
Achsen	Volvo	ARB H35	ARB H40

Bremsanlage

Vollhydraulische Nassbremsen mit ölgekühlten Lamellen an allen Rädern. Zweikreis-Bremsanlage. Erfüllt die Anforderungen der Norm ISO 3450 bei Gesamtmaschinengewicht.

Kreisaufteilung: Jeweils ein Kreis für die Vorderachse und einer für die Tandemachsen.

Feststellbremse: Federdruck-Scheibenbremse, die auf die Antriebswelle des Anhängers wirkt. Bei eingelegerter Feststellbremse ist die Längs-Differenzialsperre aktiviert.

Retarder: Retarderfunktion der Betriebsbremse und Volvo-Motorbremse (VEB).

Lenkung

Hydromechanische Knicklenkung, selbstausgleichende Konstruktion.

Zwei doppelwirkende Lenkzylinder.

Lenkwinkel: 3,4 Lenkradumdrehungen von Anschlag zu Anschlag $\pm 45^\circ$.

Lenkanlage einschl. Notlenkung erfüllt ISO 5010.

Fahrgestell

Rahmen: Kastenausführung, HD. Hochfester Stahl, robotergeschweißt.

Knick-Drehgelenk: 100% wartungsfrei, vollständig gekapselt, mit dauergeschmierten Kegelrollenlagern.

Kabine

Auf Gummipuffern gelagert. Ergonomisches Design. Leichter Ein- und Ausstieg. Weites Sichtfeld nach vorn. Fahrersitz zentral über der Vorderachse angeordnet. Einstellbarer Fahrersitz, Sicherheitsgurt mit Aufrollautomatik. Höhenverstellbares Teleskop-Lenkrad. Ergonomisch angeordnete Steuerelemente. Gefilterte Luft. Klimaanlage. Kommunikationssystem des Fahrers: Contronics. Großes Farbdisplay, bedienerfreundlich und leicht verständliche Informationen, alle wesentlichen Maschinenfunktionen werden ständig überwacht. Ausbildersitz mit Sicherheitsgurt
Sicherheit: ROPS/FOPS-zertifiziert gemäß ISO3471, SAE J1040 / ISO3449, SAE J231.

		A35G	A40G
Geräuschpegel in der Kabine (ISO 6396) - L _{pA}	dB	72	72
Außengeräuschpegel (ISO 6395) - L _{WA}	dB	112	112
Innengeräuschpegel mit Geräuschsenkungssatz: 70 dB			
Außengeräuschpegel mit Geräuschsenkungssatz: 110 dB			

Federung

Vorderradaufhängung: Dreipunkt-Aufhängung bestehend aus A-Strebe, die über eine sphärische Gummibuchse mit dem Rahmen verbunden ist, Stoßdämpfern mit Druckspeichern und Querstreben.
Hinterradaufhängung: 3-Punkt-Tandemaufhängung, bestehend aus einem portalmontierten Tandemträger mit wartungsfreien Gummibuchsen, flexiblen Gummiunterlagen, Querstreben und A-Strebe.

Hydraulikanlage

Pumpen: vier motorbetriebene, verstellbare Kolbenpumpen, am Schwungradabtrieb montiert.
Zwei lastabhängige Pumpen, für Lenkung und Kippen sowie zwei elektrisch gesteuerte Pumpen, die für die Lüfter, die Bremskühlung und zur Bremsversorgung dienen.
Eine am Verteilergetriebe montierte, radabhängige Kolbenpumpe für Notlenkung.
Zwei RücklaufölfILTER mit Magnetkern sorgen für effektive Ölfiltrierung.

		A35G	A40G
Max. Betriebsdruck der Anlage	MPa	26	26

Entladesystem

Patentierter Be- und Entladebremse.
Entladezylinder: zwei einstufige, doppelt wirkende.

		A35G	A40G
Kippwinkel	°	72	70
Kippzeit, beladen	s	12	12
Absenkezeit	s	10	10

Mulde

		A35G	A40G
Plattenstärke			
Vorn	mm	8	8
Seiten	mm	11	11
Boden	mm	14	14
Rutsche	mm	16	16
Material		HB450 Stahl	HB450 Stahl
Streckgrenze	N/mm ²	1 150	1 150
Zugfestigkeit	N/mm ²	1 350	1 350

Ladekapazität

		A35G	A40G
Standardmulde			
Ladekapazität	kg	34 500	39 000
Mulde, gestrichen	m ³	16,6	18,4
Mulde, angehäuft 2:1	m ³	21,2	24
Mit ganzdeckender Heckklappe			
Mulde, gestrichen	m ³	17	18,8
Mulde, angehäuft 2:1	m ³	22,1	24,7

Technische Daten

FÜLLSTÄNDE

		A35G	A40G
Kurbelwellengehäuse	l	51	51
Kraftstofftank	l	480	480
Kühlsystem	l	44	44
Kühlsystem Bremse	l	188	188
Getriebe	l	43	43
Verteilergetriebe	l	9	9
Achsen, vorn/Tandem	l	25/51	26/53
Hydrauliktank	l	174	174
DEF/AdBlue®	l	39	39

® eingetragene Handelsmarke des Verbands der Automobilindustrie e.V. (VDA)

BETRIEBSGEWICHT UNBELADEN

		A35G	A40G
Reifen		26.5R25*	29.5R25**
Vorn	kg	15 700	16 100
Hinten	kg	13 600	14 600
Gesamt	kg	29 300	30 700
Nutzlast	kg	34 500	39 000

Betriebsgewicht einschließlich aller Flüssigkeiten und Fahrer

*) A35G mit Bereifung 775/65R25, zusätzlich 200 kg / Achse

**) A40G mit Bereifung 875/65R25, zusätzlich 300 kg / Achse

GESCHWINDIGKEIT

		A35G	A40G
Vorwärts			
1	km/h	5,9	5,8
2	km/h	8,6	8,5
3	km/h	10,3	10,4
4	km/h	15,2	15
5	km/h	21,9	21,6
6	km/h	27,7	27,3
7	km/h	36,6	36,1
8	km/h	48,5	47,8
9	km/h	57	57
Rückwärts			
1	km/h	6,6	6,5
2	km/h	9,5	9,4
3	km/h	18	18

GESAMTGEWICHT

		A35G	A40G
Reifen		26.5R25*	29.5R25**
Vorn	kg	19 200	20 450
Hinten	kg	44 600	49 250
Gesamt	kg	63 800	69 700

*) A35G mit Bereifung 775/65R25, zusätzlich 200 kg / Achse

**) A40G mit Bereifung 875/65R25, zusätzlich 300 kg / Achse

BODENDRUCK

		A35G	A40G	A35G	A40G
Reifen		26.5R25	29.5R25	775/65R25	875/65R25
Unbeladen					
Vorn	kPa	132	111	115	98
Hinten	kPa	54	47	48	42
Beladen					
Vorn	kPa	158	139	138	121
Hinten	kPa	183	167	160	146

Bagger Arbeitsabläufe

	EC380	EC480	EC750
Anzahl der Ladevorgänge			
A35G	9	7	5
A40G	10	8	5

Gut abgestimmt, 4-6 Löffel

Ladevolumen, 7 Löffel oder mehr.

Bagger zu klein für optimalen Ladevorgang.

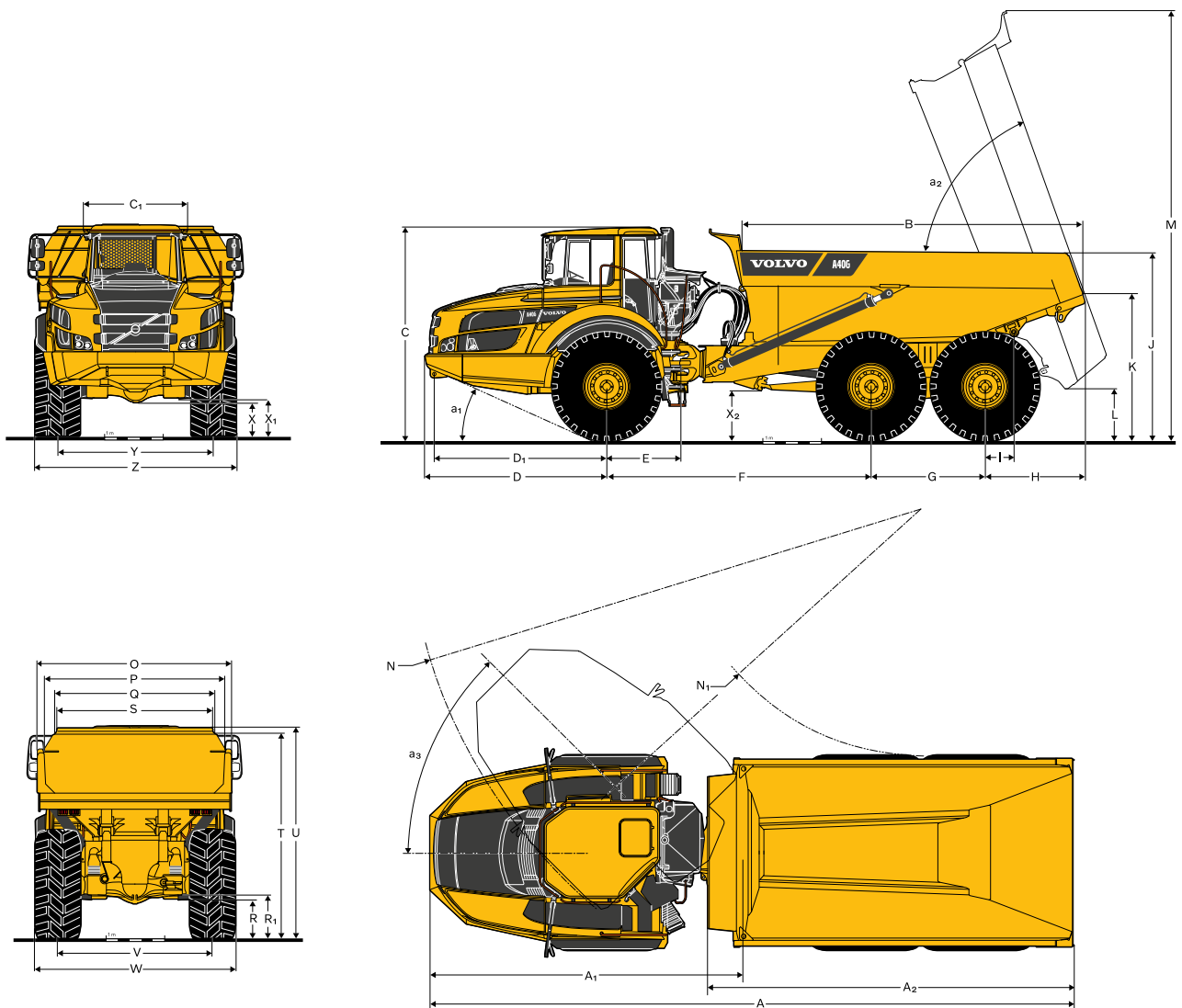
Radlader Arbeitsabläufe

	L150	L180	L220	L250	L350
Anzahl der Ladevorgänge					
A35G	5	4	4	3	3
A40G	5	5	4	4	3

Gut abgestimmt, 2-3 Schaufeln

Ladevolumen: 4 Schaufeln oder mehr.

Radlader zu klein für optimalen Ladevorgang.



MASSE

Pos.	Einheit	A35G	A40G
A	mm	11180	11 263
A ₁	mm	5 476	5 476
A ₂	mm	6 241	6 404
B	mm	5 568	5 844
C	mm	3 547	3 599
C1	mm	1 772	1 772
D	mm	3 100	3 100
D ₁	mm	2 942	2 942
E	mm	1 277	1 277
F	mm	4 578	4 518
G	mm	1 820	1 940
H	mm	1 683	1 706
I	mm	650	495
J	mm	3 014	3 132
K	mm	2 304	2 435
L	mm	890	822
M	mm	7 236	7 265
N	mm	8 866	8 957
N ₁	mm	4 416	4 327
O	mm	3 216	3 430

MASSE

Pos.	Einheit	A35G	A40G
P	mm	2 902	3 118
Q	mm	2 553	2 820
R	mm	564	613
R ₁	mm	652	701
S	mm	2 423	2 651
T	mm	3 382	3 427
U	mm	3 498	3 546
V	mm	2 534	2 636
W	mm	3 221	3 403
X	mm	500	553
X ₁	mm	592	645
X ₂	mm	738	788
Y	mm	2 534	2 636
Z	mm	3 221	3 403
a ₁	°	23,6	24,3
a ₂	°	72	70
a ₃	°	45	45

A35G: unbeladene Maschine mit 26.5R25

A40G: Unbeladene Maschine mit Bereifung 29.5R25

Ausrüstung

SERIENAUSSTATTUNG		
	A35G	A40G
Motor		
Elektronisch gesteuerte Direkteinspritzung, Turbolader, Ladeluftkühlung	•	•
In Gruppen angeordnete Ölfiler, leichtes Auswechseln	•	•
Vorwärmung für leichteren Kaltstart	•	•
VEB (Abgas-Retarder EPG + Kompressionsbremse)	•	•
Reifen		
26.5R25	•	–
29.5R25	–	•
Antriebsstrang		
6x4 und 6x6 automatisch zugeschaltete Antriebsarten	•	•
100 % schlüssige Differenzialsperren in Klauenkupplungsausführung an allen Achsen	•	•
Vollautomatisches Getriebe	•	•
Verteilergetriebe mit Längsdifferenzialsperre	•	•
Drehmomentwandler mit automatischer Wandlerüberbrückung	•	•
Elektrische Anlage		
120 A Lichtmaschine	•	•
Batterietrennschalter	•	•
Zusätzliche 24V-Steckdose für Kühlbox	•	•
Anzeigeleuchten:	•	•
Rückfahrcheinwerfer	•	•
Bremsleuchten	•	•
Kabinenbeleuchtung	•	•
Fahrlichtungsanzeiger	•	•
Fahrscheinwerfer	•	•
Instrumentenbeleuchtung	•	•
Standlicht	•	•
Rücklichter	•	•
Bremsanlage		
Hill Assist	•	•
Be- und Entladebremse	•	•
Retarderpedal	•	•
Feststellbremse auf Kardanwelle	•	•
Zwei Kreise, vollhydraulisch, Nassscheiben an allen Achsen	•	•
Mulde		
Mulde für Abgasheizung und Zusatzausrüstung vorbereitet	•	•
Sicherheit		
Rutschfeste Stufen und Plattformen	•	•
Kippmuldenverriegelung	•	•
Handläufe an Stufen und Plattformen	•	•
Warnblinker	•	•
Hupe	•	•
Schutzgitter für Kabinenheckscheibe	•	•
Rückspiegel	•	•
Sicherheitsgurt mit Aufrollautomatik, 3 in	•	•
Care Cab mit ROPS-/FOPS-Schutz	•	•
Zusatzlenkung	•	•
Lenkung Gelenksperr	•	•
Scheibenwaschanlage	•	•
Scheibenwischer mit Intervallschaltung	•	•
Dump Support System	•	•

SERIENAUSSTATTUNG		
	A35G	A40G
Komfort		
ACC-Bedienpult	•	•
Aschenbecher	•	•
Kabinenbeheizung mit gefilterter Frischluft und Entfroster	•	•
Dosenhalter/Ablage	•	•
Zigarettenanzünder	•	•
Ausbildersitz mit Sicherheitsgurt	•	•
Deckenkonsole für Radio	•	•
Schiebefenster	•	•
Platz für Kühlbox	•	•
Staubbox	•	•
Sonnenblende	•	•
Höhenverstellbares Teleskop-Lenkrad	•	•
Getöntes Glas	•	•
Fahrerinformationsschnittstelle		
Anzeigeelemente:	•	•
Bremsdruck	•	•
Kraftstoff	•	•
Tachometer	•	•
Drehzahlmesser	•	•
Kühlöltemperatur Nasslamellenbremsen	•	•
Warnlampen in Gruppen angeordnet und leicht lesbar		
Zentrale Warnanlage (drei Stufen) für alle wichtigen Funktionen	•	•
Zentral positionierte Informationsanzeige		
Automatische Kontrollen vor dem Start	•	•
Uhr	•	•
Betriebsstundenzähler	•	•
Betriebsinformationen, einfache Navigation	•	•
Diagnose Fehlersuche	•	•
Außengestaltung		
Kotflügelverbreiterungen vorn und Schmutzfänger hinten	•	•
Service und Wartung		
Elektrische Motorhaube	•	•
Machine Tracking Information System MATRIS	•	•
Wartungsplattform in den vorderen Kühlergrill integriert	•	•
Werkzeugkasten	•	•
SONDERAUSSTATTUNG		
	A35G	A40G
Motor		
Luftfilter, Heavy Duty, EON	•	•
Motorheizung, 120 V, USA	•	•
Motorheizung, 240 V	•	•
Motorheizung, Diesel (Eberspächer)	•	•
Automatische Motorabschaltung	•	•
Zeitschaltung für Motorabschaltung	•	•
Externer Notstopp, Motor	•	•
Zusatz-Kraftstofffilter	•	•
Hohe Leerlaufmotordrehzahl	•	•
Reifen		
775/65R25	•	–
875/65R25	–	•

SONDERAUSSTATTUNG		
	A35G	A40G
Elektrische Anlage		
Scheinwerfer, LED	•	•
Rundumkennleuchte, LED	•	•
Arbeitsbeleuchtung, Halogen	•	•
Arbeitsbeleuchtung, LED	•	•
Einstiegsleuchte	•	•
Diebstahlschutz (PIN-Code)	•	•
Rückfahrkamera	•	•
Rückfahrsignal	•	•
CAN-BUS-Schnittstelle, zusätzlich	•	•
Kabine		
Satz zur Senkung des Geräuschpegels (erfüllt 2000/14/EG)	•	•
Halterung für Betriebsanleitung	•	•
Timer für Kabinenheizung/-lüftung	•	•
Kabelsatz, für Kabinenheizung, 240 V	•	•
HEPA Kabinenluftfilter	•	•
Bluetooth-Radiosatz	•	•
Rückspiegel, elektrisch verstellbar, beheizt	•	•
Sicherheitsgurt XXL, ohne Aufrollautomatik	•	•
Sonnenblende, Seitenscheiben	•	•
Universalschlüssel	•	•
Beheizter, verstellbarer Sitz mit Luftfederung	•	•
Armlehne am Fahrersitz	•	•
Kopfstütze für Fahrersitz	•	•
Niedrige Kabinenausführung	•	•

SONDERAUSSTATTUNG		
	A35G	A40G
Mulde		
Abgasmuldenheizung	•	•
Zusätzliche vordere Schutzwand gegen Verschütten von Ladegut	•	•
Seitenerhöhung, 200 mm / 7,9 Zoll	•	•
Seitenerhöhung, Leichtgut	•	•
Hintere Klappwand, überhängend, über Gestänge betätigt	•	•
Hintere Klappwand, überhängend, kabelbetätigt	•	•
Hintere Klappwand, unterhängend	•	•
Verschleißplatten, 450 HB	•	•
Untertage-Mulde	•	•
Sicherheit		
Brandbekämpfungssystem	•	•
Warndreieck	•	•
Erste-Hilfe-Ausrüstung und Feuerlöscher	•	•
Feuerlöscher	•	•
Unterlegkeile	•	•
Service und Wartung		
Zentralschmieranlage, Standardmaschine	•	•
Schmiersystem, hintere Klappwand	•	•
Schmierschlauch, Schmierung vom Boden aus	•	•
Werkzeugsatz	•	•
Andere		
Sibirien-Ausrüstung, -40°C	•	•
Volvo-Wägesystem (OBW)	•	•
Arktis-Öl-Ausrüstung	•	•
CareTrack	•	•
Schnelltankanlage	•	•
Starthilfeanschluss, NATO-Typ	•	•
Rahmenverlängerung	•	•

AUSWAHL ZUSÄTZLICHER VOLVO-SONDERAUSRÜSTUNGEN

Einstiegsleuchte



Schnellbetankung



LED-Beleuchtung



On-Board-Wägesystem



HD Luftfilter



Volvo-Brandbekämpfungssystem



Es sind nicht alle Produkte auf allen Märkten erhältlich. Im Rahmen unserer ständigen Verbesserungsmaßnahmen behalten wir uns das Recht vor, Spezifikationen und Ausführungen ohne Vorankündigung zu ändern. Die Abbildungen zeigen nicht zwingend die Standardversion der Maschine.

VOLVO

Volvo Construction Equipment

volvoce.com