

V O L V O



Volvo-Bagger 35,5-39,4 t 257 hp

ECR355

Volvo Construction Equipment

ECR355

Machen Sie sich bereit für höchste Produktivität, Leistung und Effizienz bei Anwendungen mit kurzem Schwenkradius.



Hervorragende Sichtbarkeit

- Die neu gestaltete Kabine verbessert die Sicht nach rechts, nach vorne und zur Seite erheblich.
- Optionale einteilige Windschutzscheibe
- Große Spiegel mit elektrischer Heizung
- Zusätzliche Beleuchtung der Kabine, des Auslegers und des Arms



Leistungsfähiger wie nie

- 7 % mehr Hubkapazität
- 4 % mehr Zugkraft
- Schwereres Gegengewicht
- Prioritätsfunktionen für die Auslegerschwingung
- Auto Travelboost
- Schwimmstellung des Planierschilds

Starke Leistung und großartige Ergebnisse

Wir stellen vor: den ECR355 – den Bagger mit kurzem Schwenkradius, der neue Maßstäbe in Sachen Effizienz, Leistung und Komfort setzt. Mit einer um 7 % höheren Kraftstoffeffizienz, einer um 7 % höheren Hubkraft, einer um 4 % höheren Zugkraft und 20 % mehr Platz in der Kabine im Vergleich zu herkömmlichen Maschinen mit kurzem Schwenkradius können Sie sich darauf verlassen, dass der ECR355 bei Anwendungen mit kurzem Schwenkradius ein Höchstmaß an Produktivität, Leistung und Effizienz bietet.

7% mehr Kraftstoffeffizienz



- Fortschrittliches elektrohydraulisches Kontrollsystem mit Hauptsteuerventil (MCV)
- Neu gestaltetes Hauptsteuerventil für schnellere hydraulische Bewegungen und effizientere Nutzung der Leistung
- Zwei neue Elektrolüfter
- Die Optimierung der Motorpumpe reduziert die Motordrehzahl von 1.800 U/min auf 1.600 U/min.
- Automatischer Powerboost
- Leistungsstarker und effizienter Volvo-Motor
- Neue Betriebsarten für den Motor
- Automatischer Leerlauf, automatische Abschaltung des Motors

Smart View mit POC (Personen- und Hindernisklassifizierung)



- Kombinieren Sie eine 360°-Kameraansicht mit hochintelligenter Radarderfassung
- Unterscheidung zwischen Personen und Objekten dank Deep-Learning-Technologie
- Verbesserte Echtzeitansicht der Umgebung
- Automatische Warnmeldungen bei Erkennung von Personen oder Hindernissen

Dig Assist für einen schnelleren, einfacheren und sichereren Grabvorgang



- Angetrieben durch den Volvo Co-Pilot in der Kabine
- Volvo Active Control für schnelleres und präziseres Graben
- Begrenzungen: Tiefenbegrenzung, Höhenbegrenzung, Schwenkzaun
- 2D/3D-Maschine-Kontrolle, In-Field Design und On-Board-Wiegesystem

Für hohe Betriebszeiten



- Motoröl-Wechselintervall: 1.000 Stunden
- Hydraulikölwechsel: 3.000 Stunden
- Synchronisierte Wartungsintervalle (alle 1.000 Stunden)
- Gruppierte Filter und Schmierstellen dank neuem Wartungszugang auf der rechten Seite zur oberen Plattform leicht zugänglich
- Befüllung des Harnstofftanks vom Boden aus
- Austausch des HVAC-Hauptfilters von der Kabine aus
- Einfacherer und sauberer Öl- und Filterwechsel: Schnellablassanschluss, Absperrventil, optionale Ölprobenentnahmestellen auf Bodenhöhe
- CareTrack Telematics

Einzigartige Bedienerumgebung



- 20 % mehr Platz in der Kabine
- 50 % verbesserte Kühlleistung in der Kabine
- Elektrische Gebläse für weniger Lärm
- Zwei Filtersysteme für bessere Luftqualität: Vorfilter und Hauptfilter
- Bluetooth-Konnektivität, kabelloses Aufladen des Telefons und umfangreicher Speicher
- Ergonomisch gestaltete Trittstufen und Handläufe für bequemes Ein- und Aussteigen aus der Kabine
- Die neigbare linke Konsole bietet mehr Platz zum Einsteigen in die Kabine.
- Präzises Joystick-System, ergonomische Anordnung der Schalter auf der rechten Seite, anpassbare Einstellungen

7% mehr Kraftstoffeffizienz

Der ECR355 bietet die gleiche Leistung wie sein entsprechendes Bagger von Volvo und zeichnet sich darüber hinaus durch eine um 7 % verbesserte Kraftstoffeffizienz aus. Der ECR355 erreicht mit seinem neu gestalteten Hauptsteuerventil, das schnellere Hydraulikbewegungen und eine effizientere Kraftnutzung ermöglicht, ein neues Niveau an Kraftstoffeffizienz und steigert damit die Gesamtleistung der Maschine. Zusätzliche Funktionen wie ein neuer elektrischer Lüfter, eine optimierte Motorpumpensteuerung, eine automatische Leistungssteigerung und viele weitere intelligente Funktionen sorgen gemeinsam für einen geringeren Kraftstoffverbrauch und niedrigere Betriebskosten.

Leistungsfähiger wie nie

Bringen Sie Ihre Kurzschwung-Leistung auf das nächste Level. Das neue Design der Maschine mit einem schwereren Gegengewicht ermöglicht ein neues Leistungsniveau - insbesondere eine um 7 % höhere Hubkraft und eine um 4 % höhere Zugkraft. Dies wird mit dem elektrohydraulischen Steuerungssystem mit neu gestaltetem Hauptsteuerventil und individueller Prioritätseinstellung kombiniert, was schnelle Zykluszeiten und optimale Effizienz im Einsatz ermöglicht. Zusätzliche Funktionen wie Auto Power Boost und Auto Travelboost unterstützen die Produktivität zusätzlich und erhöhen den Bedienerkomfort.

Branchenführende Wartungsintervalle

Der ECR355 bietet einige der längsten Wartungsintervalle der Branche, darunter Motorölwechsel alle 1.000 Stunden und Hydraulikölwechsel alle 3.000 Stunden, um nur einige zu nennen. Mehr synchronisierte Serviceintervalle (alle 1.000-Stunden-Multiplikatoren) erhöhen die Betriebszeit weiter und senken die Kosten.

Einzigartige Bedienerkomfort

Der ECR355 kombiniert einen kurzen Schwenkradius mit einer herkömmlichen Kabine, wodurch im Vergleich zu einer herkömmlichen Kabine mit kurzem Schwenkradius ein um 20 % größerer Innenraum entsteht. Ergänzt wird dies durch eine Vielzahl von Funktionen, die den Bedienerkomfort erhöhen, darunter eine um 50 % verbesserte Kühlleistung in der Kabine, weniger Geräusche, Bluetooth-Konnektivität, kabelloses Laden von Mobiltelefonen und umfangreiche Stauraummöglichkeiten.





Der Volvo ECR355 im Detail

Motor

Als neueste Generation entspricht der Volvo Dieselmotor Stufe V voll den Anforderungen der letzten Emissions-Normen. Die Volvo-Motoren sind mit der modernen Volvo Advanced Combustion Technology (V-ACT) zur Senkung der Emissionen ausgestattet und für überlegene Leistung und Kraftstoffeffizienz ausgelegt. Der Motor ist mit präzisen Hochdruck-Einspritzventilen, Turbolader, Ladeluftkühler sowie einer elektronischen Motorsteuerung zur Optimierung der Maschinenleistung ausgestattet.

- **Luftfilter:** 3-stufig mit Vorfilter

Leerlaufautomatik: das System schaltet die Motordrehzahl in den Leerlauf, wenn kein Steuerelement betätigt wird.

| | | |
|------------------------------|-------|-----------|
| Motor | Marke | Volvo D8M |
| Max. Leistung bei | U/min | 1 600 |
| ISO 9249, SAE J1349 Netto | kW | 188 |
| | PS | 256 |
| Brutto, ISO 14396/SAE J1995 | kW | 189 |
| | PS | 257 |
| Leistungsabgabe bei | | |
| Betriebsmaximum | U/min | 1 600 |
| Maximale Fahrgeschwindigkeit | U/min | 1 600 |
| Max Drehmoment | Nm | 1 290 |
| bei Motordrehzahl | U/min | 1 400 |
| Anzahl Zylinder | | 6 |
| Hubraum | l | 7,7 |
| Bohrung | mm | 110 |
| Hub | mm | 135 |

Elektrische Anlage

Die Hochleistungs-Elektrik ist gut geschützt. Wasserdichte Sicherheitsstecker garantieren sichere, korrosionsfreie Anschlüsse. Die Hauptrelais und Solenoidventile sind zur Vermeidung eventueller Schäden abgeschirmt. Contronics sorgt für eine effiziente Systemüberwachung und liefert wichtige Informationen für die Fehlerdiagnose.

| | | |
|------------------|--------|----------|
| Spannung | V | 24 |
| Batterien | V | 2 x 12 |
| Batterieleistung | Ah | 170 |
| Lichtmaschine | V/A | 28 / 120 |
| Anlasser | V - kW | 24 - 5.5 |

Fahrwerk

Der Unterwagen besteht aus einem widerstandsfähigen, X-förmigen Rahmen. Dauergeschmierte und abgedichtete Raupenkettens sind serienmäßig.

| ECR355F | | |
|---------------------------------|----|--------------------|
| Bodenplatte | | 2 x 48 |
| Mittenabstand der Kettenglieder | mm | 216 |
| Breite, Dreisteg-Bodenplatte | mm | 600, 700, 800, 850 |
| Breite, Doppelsteg-Bodenplatte | mm | 600 |
| Laufrollen | | 2 x 8 |
| Stützrollen | | 2 x 2 |

| ECR355F High Walker | | |
|---------------------------------|----|--------------------|
| Bodenplatte | | 2 x 48 |
| Mittenabstand der Kettenglieder | mm | 216 |
| Breite, Dreisteg-Bodenplatte | mm | 600, 700, 800, 850 |
| Breite, Doppelsteg-Bodenplatte | mm | 600 |
| Laufrollen | | 2 x 9 |
| Stützrollen | | 2 x 2 |

Schwenksystem

Für ein maximales Drehmoment arbeitet das Schwenkwerk mit Axialkolbenmotoren und einem Planetengetriebe. Es ist serienmäßig mit einer automatischen Haltebremse und einem Rückstoßdämpfungsventil ausgestattet.

| | | |
|----------------------------|-------|-----|
| Max Schwenkgeschwindigkeit | U/min | 9,8 |
| Max. Schwenkdrehmoment | kN/m | 118 |

Fahrsystem

Jede einzelne Kette wird von einem automatischen Zweistufen-Fahrmotor angetrieben. Die Laufwerke werden über Mehrscheibenbremsen gebremst, die mit Federkraft betätigt und hydraulisch gelöst werden. Der Fahrmotor, die Bremsen und das Planeten-Endgetriebe sind gut geschützt im Laufwerksrahmen untergebracht.

| | | |
|------------------------------------|------|-----|
| Max Zugkraft | kN | 286 |
| Max. Fahrgeschwindigkeit (langsam) | km/h | 3 |
| Max. Fahrgeschwindigkeit (schnell) | km/h | 4,4 |
| Steigfähigkeit | ° | 35 |

Kabine

Die Kabine des Bedieners ist über eine breite Türöffnung leicht zugänglich. Die Kabine ist hydraulisch und schwingungsgedämpft gelagert. In Verbindung mit der Lärmschutzverkleidung wird der Geräuschpegel in der Kabine so wesentlich verringert. Große Fenster sorgen für eine ausgezeichnete Rundumsicht. Die Windschutzscheibe kann einfach nach oben unter das Dach geschoben werden und der untere Teil kann entfernt und in der Seitentür verstaut werden.

Integrierte Klimaanlage und Heizung: Die gefilterte Überdruck-Kabinenluft wird von einem automatisch gesteuerten Gebläse zugeführt. Die Luft strömt aus 10 Düsen durch die Kabine.

Ergonomischer Fahrersitz: Der verstellbare Sitz und die Joystick-Konsole lassen sich unabhängig voneinander bewegen, um sich an den Bediener anzupassen. Der Bediener ist 12-fach verstellbar und ist für Komfort und Sicherheit mit einem Sicherheitsgurt ausgestattet.

Geräuschpegel

| | | |
|------------------------------------------------------------------------|----|-----|
| Geräuschpegel in der Kabine erfüllt ISO 6396 | | |
| L _{pA} | dB | 71 |
| Externer Lärmpegel erfüllt ISO 6395 und EU-Lärmrichtlinie (2000/14/EG) | | |
| L _{WA} | dB | 102 |

Hydraulikanlage

Das elektrohydraulische System und das Hauptsteuerventil (MCV) sind mit intelligenter Technologie zur bedarfsgerechten Steuerung der Fördermenge für hohe Grableistungen.

Das System verfügt über die folgenden wichtigen Funktionen:

Summenleistungssystem: Vereinigung der Förderströme beider Hydraulikpumpen für kurze Zykluszeiten und hohe Produktivität.

Auslegerpriorität: Vorrangschaltung für den Ausleger zum schnelleren Anheben beim Laden oder bei großer Grabtiefe.

Stielpriorität: Vorrangschaltung für den Stiel zwecks kürzerer Taktzeiten beim Planieren und höherem Löffelfüllgrad beim Graben.

Schwenkpriorität: Vorrangschaltung für die Schwenkfunktion für eine höhere Schwenkgeschwindigkeit bei gleichzeitiger Betätigung anderer Hydraulikfunktionen.

Regenerationssystem: Vermeidung von Kavitationsschäden und Gewährleistung maximaler Produktivität bei gleichzeitiger Ausführung verschiedener Bewegungen.

Power Boost (Kraftverstärker): Verstärkung aller Grab- und Hubkräfte.

Kriechmodus: Eine niedrigere Fahrgeschwindigkeit (10 %~50 % der 1. Maximalgeschwindigkeit) kann per Kriechgangschalter eingestellt werden.

Halteventile: Halteventile für Ausleger und Stiel verhindern das Absinken der Grabausrüstung.

Hauptpumpe: 2 Axialkolbenpumpen mit variabler Fördermenge

| | | |
|----------------------|-------|---------|
| Maximale Fördermenge | l/min | 2 x 256 |
|----------------------|-------|---------|

Steuerpumpe: Getriebepumpe

| | | |
|----------------------|-------|--------|
| Maximale Fördermenge | l/min | 1 x 20 |
|----------------------|-------|--------|

Maximaldruck

| | | |
|--------------|-----|-------------|
| Funktion | MPa | 33,3 - 36,3 |
| Fahrkreis | MPa | 36,3 |
| Schwenkkreis | MPa | 27,9 |
| Steuerkreis | MPa | 3,9 |

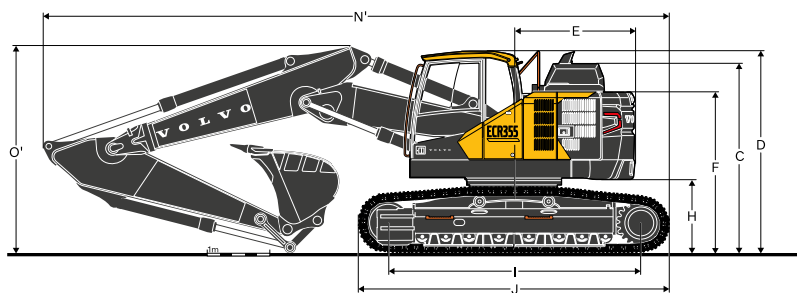
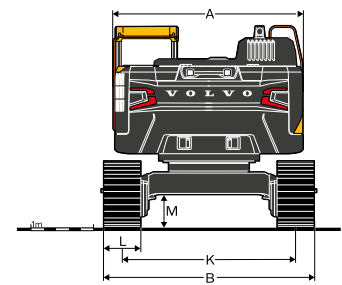
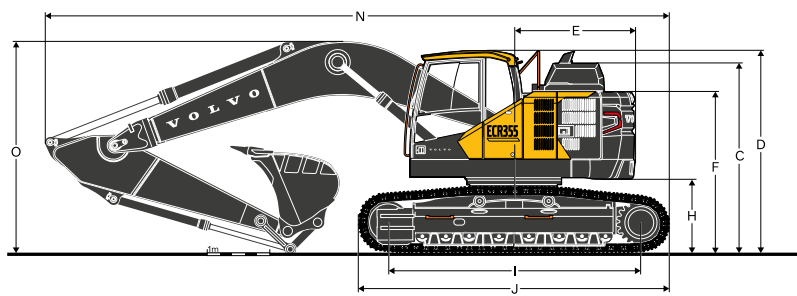
Hydraulikzylinder

| | | |
|------------------------|--------|-------------|
| Ausleger | | 2 |
| Bohrung x Hub | ø x mm | 145 x 1 507 |
| 2-teiliger Ausleger | | 1 |
| Bohrung x Hub | ø x mm | 170 x 1 300 |
| Stiel | | 1 |
| Bohrung x Hub | ø x mm | 150 x 1 715 |
| Schaufel- | | 1 |
| Bohrung x Hub | ø x mm | 140 x 1 140 |
| Löffel für LR-Ausleger | | 1 |
| Bohrung x Hub | ø x mm | 140 x 1 140 |

Wartung-Füllmengen

| | | |
|-----------------------------|---|---------|
| Kraftstofftank | l | 308 |
| DEF-/AdBlue®-Behälter | l | 11 |
| Hydraulikanlage | l | 380 |
| Hydrauliktank | l | 128 |
| Motoröl | l | 30 |
| Motorkühlmittel | l | 40 |
| Untersetzung Schwenkantrieb | l | 7,4 |
| Untersetzung Fahrtrieb | l | 2 x 6,8 |

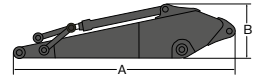
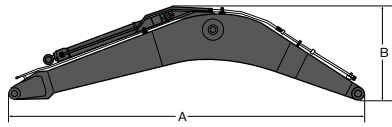
Technische Daten



| Maße | | | | | | | |
|------------------------------|---------|---------------------------------------------------|-------|-------|------------|-------|-------|
| Beschreibung | Einheit | ECR355F L | | | ECR355F NL | | |
| Ausleger | | 6,2 m Monoausleger oder 6,2 m 2-teiliger Ausleger | | | | | |
| Stiel | m | 2,55 | 3,05 | 3,7 | 2,55 | 3,05 | 3,7 |
| A. Gesamtbreite Oberwagen | mm | 3 010 | | | 3 010 | | |
| B. Gesamtbreite | mm | 3 340 | | | 2 990 | | |
| C. Gesamthöhe der Kabine | mm | 3 210 | | | 3 210 | | |
| D. Gesamthöhe Handlauf | mm | 3 210 | | | 3 210 | | |
| E. Heckschwenkradius | mm | 2 040 | | | 2 040 | | |
| F. Gesamthöhe der Motorhaube | mm | 3 015 | | | 3 015 | | |
| H. Freiraum Gegengewicht * | mm | 1 175 | | | 1 175 | | |
| I. Tragende Kettenlänge | mm | 4 020 | | | 4 020 | | |
| J. Laufwerklänge | mm | 4 945 | | | 4 945 | | |
| K. Spurbreite | mm | 2 740 | | | 2 390 | | |
| L. Bodenplattenbreite | mm | 600 | | | 600 | | |
| M. Mindestbodenfreiheit * | mm | 515 | | | 515 | | |
| N. Gesamtlänge | mm | 9 950 | 9 885 | 9 870 | 9 950 | 9 885 | 9 870 |
| N'. Gesamtlänge | mm | 9 930 | 9 880 | 9 815 | 9 930 | 9 880 | 9 815 |
| O. Gesamthöhe Ausleger | mm | 3 455 | 3 410 | 3 710 | 3 455 | 3 410 | 3 710 |
| O'. Gesamthöhe Ausleger * | mm | 3 425 | 3 445 | 3 700 | 3 425 | 3 445 | 3 700 |

2-teiliger Ausleger

* Ohne Plattensteg



Maße

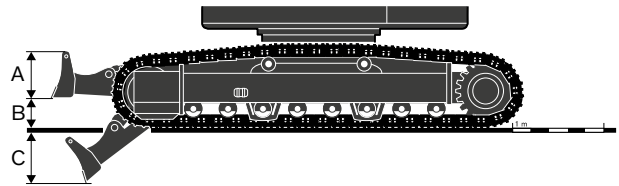
| | | Ausleger | | | | | Stiel | | |
|--------------|---------|---------------------------------------------------|----------|----------------------------|--------------|---------|-------------------------------------------------------|-----------|----------|
| Beschreibung | Einheit | 6,2 m GP | 6,2 m HD | 6.2 m 2-teiliger Ausleger: | Beschreibung | Einheit | 2,55 m HD | 3,05 m HD | 3,7 m GP |
| A. Länge | mm | 6 430 | 6 430 | 6 427 | A. Länge | mm | 3 710 | 4 150 | 4 900 |
| B. Höhe | mm | 1 680 | 1 680 | 1 490 | B. Höhe | mm | 1 010 | 1 010 | 1 005 |
| Breite | mm | 770 | 770 | 770 | Breite | mm | 545 | 545 | 545 |
| Gewicht | kg | 2 250 | 2 480 | 2 808 | Gewicht | kg | 1 475 | 1 540 | 1 680 |
| | | Inklusive Zylinder, Leitungen und Scharnierbolzen | | | | | Umfasst Löffelzylinder, Hubgerüst und Scharnierbolzen | | |

ECR355FL

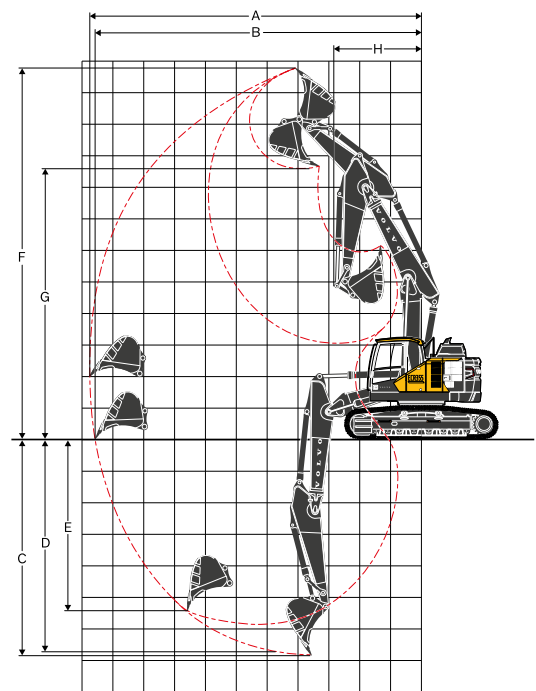
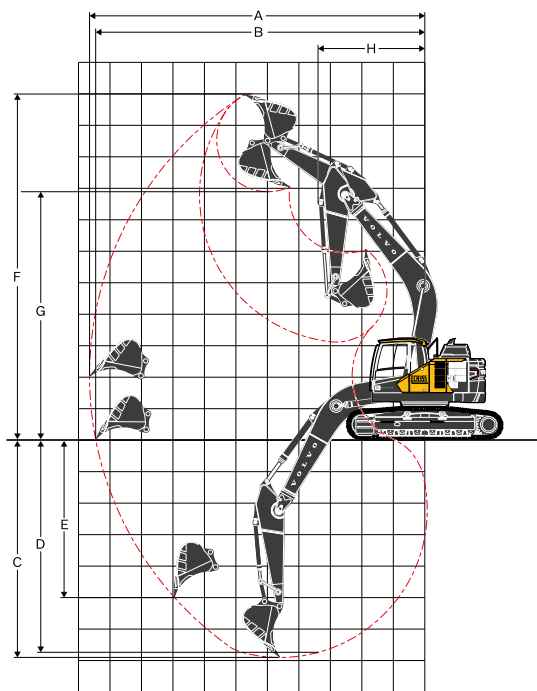
| | | |
|----------------------|----|-------|
| A. Höhe | mm | 744 |
| Breite Planierschild | mm | 3 340 |
| Gesamtbreite 600 mm | mm | 3 340 |
| Gesamtbreite 700 mm | mm | 3 440 |
| Gesamtbreite 800 mm | mm | 3 540 |
| Gesamtbreite 850 mm | mm | 3 590 |
| Gewicht | kg | 1 985 |
| B. Hubhöhe | mm | 623 |
| C. Grabtiefe | mm | 668 |

ECR355FNL

| | | |
|----------------------|----|-------|
| A. Höhe | mm | 744 |
| Breite Planierschild | mm | 2 990 |
| Gesamtbreite 600 mm | mm | 2 990 |
| Gewicht | kg | 1 946 |
| B. Hubhöhe | mm | 623 |
| C. Grabtiefe | mm | 668 |



Technische Daten



ARBEITSBEREICHE

| Beschreibung | Einheit | ECR355F | | | | | |
|----------------------------------------|---------|--------------------|--------|--------|---------------------------|--------|--------|
| Ausleger | | 6.2 m Monoausleger | | | 6,2 m 2-teiliger Ausleger | | |
| Stiel | m | 2,55 | 3,05 | 3,7 | 2,55 | 3,05 | 3,7 |
| A. Max. Grabradius | mm | 10 110 | 10 635 | 11 240 | 10 211 | 10 741 | 11 356 |
| B. Max. Grabradius am Boden | mm | 9 905 | 10 445 | 11 065 | 10 009 | 10 550 | 11 175 |
| C. Max. Grabtiefe | mm | 6 440 | 6 940 | 7 590 | 6 250 | 6 772 | 7 414 |
| D. Max. Grabtiefe (l.= 2.440 m Niveau) | mm | 6 239 | 6 774 | 7 445 | 6 145 | 6 673 | 7 322 |
| E. Max. senkrechte Einstichtiefe | mm | 5 600 | 6 130 | 6 755 | 4 796 | 5 384 | 5 974 |
| F. Maximale Einstechhöhe | mm | 10 455 | 10 915 | 11 285 | 11 268 | 11 773 | 12 240 |
| G. Max. Ausschütthöhe | mm | 7 435 | 7 855 | 8 230 | 8 101 | 8 577 | 9 046 |
| H. Min. Frontschwenkradius | mm | 3 312 | 3 392 | 3 367 | 2 988 | 3 363 | 2 913 |

GRABKRÄFTE MIT DIREKT MONTIERTEM LÖFFEL

| | | | | | | | | |
|------------------------------|------------------|-----------|-------|-------|-------|-------|-------|-------|
| Fassungsvermögen des Löffels | | l | 1 270 | 1 270 | 1 270 | 1 270 | 1 270 | 1 270 |
| Reißkraft (Löffel) | Normal | SAE J1179 | kN | 165 | 165 | 165 | 165 | 165 |
| | Kraftverstärkung | SAE J1179 | kN | 179 | 179 | 179 | 179 | 179 |
| | Normal | ISO 6015 | kN | 192 | 192 | 192 | 192 | 192 |
| | Kraftverstärkung | ISO 6015 | kN | 209 | 209 | 209 | 209 | 209 |
| Ausreißkraft (Stiel) | Normal | SAE J1179 | kN | 148,9 | 133,0 | 116,8 | 148,9 | 133,0 |
| | Kraftverstärkung | SAE J1179 | kN | 161,2 | 144,0 | 126,4 | 161,2 | 144,0 |
| | Normal | ISO 6015 | kN | 152,3 | 136,0 | 119,4 | 152,3 | 136,0 |
| | Kraftverstärkung | ISO 6015 | kN | 165,7 | 148,0 | 129,9 | 165,7 | 148,0 |
| Drehwinkel Löffel | | ° | 179 | 179 | 179 | 179 | 179 | 179 |

| MASCHINENGEWICHTE UND BODENDRUCK - ECR355F L | | | | | | | |
|----------------------------------------------|--------------------|--------------------------------------------------------------------------------|------------|---------------------------------------------------------------------------------------------------|-----------------|------------|--------------|
| Beschreibung | Breite Bodenplatte | Betriebsgewicht | Bodendruck | Gesamtbreite | Betriebsgewicht | Bodendruck | Gesamtbreite |
| | mm | kg | kPa | mm | kg | kPa | mm |
| Dreisteg-Bodenplatte | 600 | 35 522 | 66,7 | 3 340 | 37 921 | 71,6 | 3 340 |
| | 700 | 36 147 | 57,9 | 3 440 | 38 546 | 61,8 | 3 440 |
| | 800 | 36 535 | 52,0 | 3 540 | 38 934 | 54,9 | 3 540 |
| | 850 | 36 718 | 49,0 | 3 590 | 39 117 | 52,0 | 3 590 |
| Doppelsteg-Bodenplatte | 600 | 36 220 | 67,7 | 3 340 | 38 619 | 72,6 | 3 340 |
| | | Monoblock-Ausleger 6,2 m, Stiel 2,55 m, Löffel 1,27 m³, Gegengewicht 8 450 kg | | Monoblock-Ausleger 6,2 m, Stiel 2,55 m, Löffel 1,27 m³, Gegengewicht 8 450 kg, mit Planierschild | | | |
| Dreisteg-Bodenplatte | 600 | 35 882 | 67,7 | 3 340 | 38 281 | 71,6 | 3 340 |
| | 700 | 36 507 | 58,8 | 3 440 | 38 906 | 62,8 | 3 440 |
| | 800 | 36 895 | 52,0 | 3 540 | 39 294 | 54,9 | 3 540 |
| | 850 | 37 078 | 49,0 | 3 590 | 39 477 | 52,0 | 3 590 |
| Doppelsteg-Bodenplatte | 600 | 36 580 | 68,6 | 3 340 | 38 979 | 73,5 | 3 340 |
| | | 6,2 m 2-teiliger Ausleger, 2,55 m Arm, 1,27 m³ Schaufel, 8 450 kg Gegengewicht | | 6,2 m 2-teiliger Ausleger, 2,55 m Arm, 1,27 m³ Schaufel, 8 450 kg Gegengewicht, mit Planierschild | | | |
| Dreisteg-Bodenplatte | 600 | 35 580 | 66,7 | 3 340 | 37 979 | 71,6 | 3 340 |
| | 700 | 36 205 | 57,9 | 3 440 | 38 604 | 61,8 | 3 440 |
| | 800 | 36 593 | 52,0 | 3 540 | 38 992 | 54,9 | 3 540 |
| | 850 | 36 776 | 49,0 | 3 590 | 39 175 | 52,0 | 3 590 |
| Doppelsteg-Bodenplatte | 600 | 36 278 | 68,6 | 3 340 | 38 677 | 72,6 | 3 340 |
| | | Monoblock-Ausleger 6,2 m, Stiel 3,05 m, Löffel 1,27 m³, Gegengewicht 8 450 kg | | Monoblock-Ausleger 6,2 m, Stiel 3,05 m, Löffel 1,27 m³, Gegengewicht 8 450 kg, mit Planierschild | | | |
| Dreisteg-Bodenplatte | 600 | 35 940 | 67,7 | 3 340 | 38 339 | 71,6 | 3 340 |
| | 700 | 36 565 | 58,8 | 3 440 | 38 964 | 62,8 | 3 440 |
| | 800 | 36 953 | 52,0 | 3 540 | 39 352 | 55,9 | 3 540 |
| | 850 | 37 136 | 49,0 | 3 590 | 39 535 | 52,0 | 3 590 |
| Doppelsteg-Bodenplatte | 600 | 36 638 | 68,6 | 3 340 | 39 037 | 73,5 | 3 340 |
| | | 6,2 m 2-teiliger Ausleger, 3,05 m Arm, 1,27 m³ Schaufel, 8 450 kg Gegengewicht | | 6,2 m 2-teiliger Ausleger, 3,05 m Arm, 1,27 m³ Schaufel, 8 450 kg Gegengewicht, mit Planierschild | | | |
| Dreisteg-Bodenplatte | 600 | 35 453 | 66,7 | 3 340 | 37 852 | 71,6 | 3 340 |
| | 700 | 36 078 | 57,9 | 3 440 | 38 477 | 61,8 | 3 440 |
| | 800 | 36 466 | 51,0 | 3 540 | 38 865 | 54,9 | 3 540 |
| | 850 | 36 649 | 49,0 | 3 590 | 39 048 | 52,0 | 3 590 |
| Doppelsteg-Bodenplatte | 600 | 36 151 | 67,7 | 3 340 | 38 550 | 72,6 | 3 340 |
| | | Monoblock-Ausleger 6,2 m, Stiel 3,7 m, Löffel 1,27 m³, Gegengewicht 8 450 kg | | Monoblock-Ausleger 6,2 m, Stiel 3,7 m, Löffel 1,27 m³, Gegengewicht 8 450 kg, mit Planierschild | | | |
| Dreisteg-Bodenplatte | 600 | 35 813 | 67,7 | 3 340 | 38 212 | 71,6 | 3 340 |
| | 700 | 36 438 | 58,8 | 3 440 | 38 837 | 62,8 | 3 440 |
| | 800 | 36 826 | 52,0 | 3 540 | 39 225 | 54,9 | 3 540 |
| | 850 | 37 009 | 49,0 | 3 590 | 39 408 | 52,0 | 3 590 |
| Doppelsteg-Bodenplatte | 600 | 36 511 | 68,6 | 3 340 | 38 910 | 73,5 | 3 340 |
| | | 6,2 m 2-teiliger Ausleger, 3,7 m Arm, 1,27 m³ Schaufel, 8 450 kg Gegengewicht | | 6,2 m 2-teiliger Ausleger, 3,7 m Arm, 1,27 m³ Schaufel, 8 450 kg Gegengewicht, mit Planierschild | | | |

Technische Daten

MASCHINENGEWICHTE UND BODENDRUCK - ECR355F NL

| Beschreibung | Breite Bodenplatte | Betriebsgewicht | Bodendruck | Gesamtbreite | Betriebsgewicht | Bodendruck | Gesamtbreite |
|------------------------------------|-----------------------|-----------------------------------------------------------------------------------------------------------------|------------|--------------|------------------------------------------------------------------------------------------------------------------|------------|--------------|
| | mm | kg | kPa | mm | kg | kPa | mm |
| Dreisteg- Bodenplatte | 600 | 37 789 | 70,6 | 2 990 | 38 149 | 71,6 | 2 990 |
| | 700 | 38 414 | 61,8 | 3 090 | 38 774 | 62,8 | 3 090 |
| | 800 | 38 802 | 54,9 | 3 190 | 39 162 | 54,9 | 3 190 |
| | 850 | 38 985 | 52,0 | 3 240 | 39 345 | 52,0 | 3 240 |
| Doppelsteg- Bodenplatte | 600 | 38 487 | 72,6 | 2 990 | 38 847 | 72,6 | 2 990 |
| | | Monoblock-Ausleger 6,2 m, Stiel 2,55 m, Löffel 1,27 m³, Gegengewicht 8 450 kg, mit Planierschild | | | 6,2 m 2-teiliger Ausleger, 2,55 m Arm, 1,27 m³ Schaufel, 8 450 kg Gegengewicht, mit Planierschild | | |
| Dreisteg- Bodenplatte | 600 | 37 847 | 71,6 | 2 990 | 38 207 | 71,6 | 2 990 |
| | 700 | 38 472 | 61,8 | 3 090 | 38 832 | 62,8 | 3 090 |
| | 800 | 38 860 | 54,9 | 3 190 | 39 220 | 54,9 | 3 190 |
| | 850 | 39 043 | 52,0 | 3 240 | 39 403 | 52,0 | 3 240 |
| Doppelsteg- Bodenplatte | 600 | 38 545 | 72,6 | 2 990 | 38 905 | 73,5 | 2 990 |
| | | Monoblock-Ausleger 6,2 m, Stiel 3,05 m, Löffel 1,27 m³, Gegengewicht 8 450 kg, mit Planierschild | | | 6,2 m 2-teiliger Ausleger, 3,05 m Arm, 1,27 m³ Schaufel, 8 450 kg Gegengewicht, mit Planierschild | | |
| Dreisteg- Bodenplatte | 600 | 37 720 | 70,6 | 2 990 | 38 080 | 71,6 | 2 990 |
| | 700 | 38 345 | 61,8 | 3 090 | 38 705 | 62,8 | 3 090 |
| | 800 | 38 733 | 54,9 | 3 190 | 39 093 | 54,9 | 3 190 |
| | 850 | 38 916 | 52,0 | 3 240 | 39 276 | 52,0 | 3 240 |
| Doppelsteg- Bodenplatte | 600 | 38 418 | 72,6 | 2 990 | 38 778 | 72,6 | 2 990 |
| | | Monoblock-Ausleger 6,2 m, Stiel 3,7 m, Löffel 1,27 m³, Gegengewicht 8 450 kg, mit Planierschild | | | 6,2 m 2-teiliger Ausleger, 3,7 m Arm, 1,27 m³ Schaufel, 8 450 kg Gegengewicht, mit Planierschild | | |

LEITFADEN FÜR SCHAUFELAUSWAHL

| Löffelart | | | Füllmenge | Fräsbreite | Gewicht | Zähne | ECR355F L, 600 mm Bodenplatte, 8.400 kg Gegengewicht, ohne Planierschild | | | | | | ECR355F L, 600 mm Bodenplatte, 8.400 kg Gegengewicht, mit Planierschild | | | | | | |
|-------------------------|----------------------|-----------|------------|------------|---------|-------|-----------------------------------------------------------------------------|------------|-------------|---------------------------|------------|-------------|----------------------------------------------------------------------------|------------|-------------|---------------------------|------------|-------------|--|
| | | | | | | | 6,2 m HD-Ausleger | | | 6,2 m 2-teiliger Ausleger | | | 6,2 m HD-Ausleger | | | 6,2 m 2-teiliger Ausleger | | | |
| | | | m³ | mm | kg | EA | 2,55 m Arm | 3,05 m Arm | 3,7 m Stiel | 2,55 m Arm | 3,05 m Arm | 3,7 m Stiel | 2,55 m Arm | 3,05 m Arm | 3,7 m Stiel | 2,55 m Arm | 3,05 m Arm | 3,7 m Stiel | |
| Direkt montierte Löffel | Ohne Schnellwechsler | Mehrzweck | 0.95 | 1 500 | 796 | - | B | B | B | B | B | B | B | B | B | B | B | B | |
| | | | 1,03 | 1 600 | 835 | - | B | B | B | B | B | B | B | B | B | B | B | B | |
| | | | 0.55 | 600 | 881 | 3 | C | C | C | C | C | C | C | C | C | C | C | C | |
| | | | 0.66 | 750 | 928 | 3 | C | C | C | C | C | C | C | C | C | C | C | C | |
| | | | 0.77 | 900 | 996 | 4 | C | C | C | C | C | C | C | C | C | C | C | C | |
| | | | 0.95 | 1 050 | 1 018 | 4 | C | C | C | C | C | C | C | C | C | C | C | C | |
| | | | 1.14 | 1 200 | 1 187 | 5 | C | C | C | C | C | C | C | C | C | C | C | C | |
| | | | 1.27 | 1 310 | 1 191 | 5 | C | C | C | C | C | C | C | C | C | C | C | C | |
| | | | 1.32 | 1 350 | 1 267 | 5 | C | C | C | C | C | C | C | C | C | C | C | C | |
| | | | 1.45 | 1 450 | 1 263 | 5 | C | C | C | C | C | C | C | C | C | C | C | C | |
| | | | 1,51 | 1 500 | 1 365 | 5 | C | C | C | C | C | C | C | C | C | C | C | C | |
| | | | 1.76 | 1 700 | 1 448 | 6 | C | C | C | C | C | B | C | C | C | C | C | C | |
| | 2.06 | 1 950 | 1 590 | 6 | C | B | A | C | B | A | C | C | C | C | C | C | | | |
| | Schwerlast | 0.66 | 750 | 1 000 | 3 | D | D | D | D | D | D | D | D | D | D | D | D | | |
| | | 1.14 | 1 200 | 1 294 | 5 | D | D | D | D | D | D | D | D | D | D | D | D | | |
| 1.32 | | 1 350 | 1 381 | 5 | D | D | D | D | D | D | D | D | D | D | D | D | | | |
| | | | | | | | | | | | | | | | | | | | |
| | | | | | | | | | | | | | | | | | | | |
| Löffelart | | | Füllmenge | Fräsbreite | Gewicht | Zähne | ECR355F NL, 600 mm Bodenplatte, 8.400 kg Gegengewicht, mit Planierschild | | | | | | | | | | | | |
| | | | | | | | 6,2 m HD-Ausleger | | | 6,2 m 2-teiliger Ausleger | | | | | | | | | |
| | | | m³ | mm | kg | EA | 2,55 m Arm | 3,05 m Arm | 3,7 m Stiel | 2,55 m Arm | 3,05 m Arm | 3,7 m Stiel | | | | | | | |
| Direkt montierte Löffel | Ohne Schnellwechsler | Mehrzweck | 0,95 | 1 500 | 796 | - | B | B | B | B | B | B | | | | | | | |
| | | | 1,03 | 1 600 | 835 | - | B | B | B | B | B | B | | | | | | | |
| | | | 0,55 | 600 | 881 | 3 | C | C | C | C | C | C | | | | | | | |
| | | | 0,66 | 750 | 928 | 3 | C | C | C | C | C | C | | | | | | | |
| | | | 0,77 | 900 | 996 | 4 | C | C | C | C | C | C | | | | | | | |
| | | | 0,95 | 1 050 | 1 018 | 4 | C | C | C | C | C | C | | | | | | | |
| | | | 1,14 | 1 200 | 1 187 | 5 | C | C | C | C | C | C | | | | | | | |
| | | | 1,27 | 1 310 | 1 191 | 5 | C | C | C | C | C | C | | | | | | | |
| | | | 1,32 | 1 350 | 1 267 | 5 | C | C | C | C | C | C | | | | | | | |
| | | | 1,45 | 1 450 | 1 263 | 5 | C | C | C | C | C | C | | | | | | | |
| | | | 1,51 | 1 500 | 1 365 | 5 | C | C | C | C | C | C | | | | | | | |
| | | | 1,76 | 1 700 | 1 448 | 6 | C | C | C | C | C | C | | | | | | | |
| | | | 2,06 | 1 950 | 1 590 | 6 | C | C | C | C | C | C | B | | | | | | |
| | | | Schwerlast | 0,66 | 750 | 1 000 | 3 | D | D | D | D | D | D | | | | | | |
| | | | | 1,14 | 1 200 | 1 294 | 5 | D | D | D | D | D | D | | | | | | |
| | 1,32 | 1 350 | | 1 381 | 5 | D | D | D | D | D | D | | | | | | | | |
| | | | | | | | | | | | | | | | | | | | |

Maximale Materialdichte

| | |
|----------------------|---------------------------------------------|
| A: 1 200~1 300 kg/m³ | Kohle, Caliche, Schiefer |
| B: 1 400~1 600 kg/m³ | Nasse Erde und Ton, Sandstein, Kalkstein |
| C: 1 700~1 800 kg/m³ | Granit, Nasser Sand, Fels: gesprengt |
| D: 1 900 kg/m³ ~ | Nasser Schlamm, Eisenerz |

Technische Daten

HUBKAPAZITÄT - ECR355F L

Tragfähigkeit an der Stielspitze ohne Löffel.

Für Hubkapazität mit Löffel. Ziehen Sie einfach das Gewicht des direkt montierten Löffels oder des Löffels mit Schnellkupplung von den folgenden Werten ab.

| | Lastpunkt | 1,5 m | | 3 m | | 4,5 m | | 6,0 m | | 7,5 m | | 9,0 m | | Max Reichweite | | |
|-----------------------------------------------------------------------------------------------------|-----------|-----------|-----------|-----------|-----------|-----------|-----------|-----------|-----------|-----------|-----------|-----------|-----------|----------------|-----------|--------|
| | | Gerade UC | Schräg UC | Gerade UC | Schräg UC | Gerade UC | Schräg UC | Gerade UC | Schräg UC | Gerade UC | Schräg UC | Gerade UC | Schräg UC | Gerade UC | Schräg UC | Max. m |
| Ausleger: 6,2 m Arm: 2,55 m Fuß: 600 mm L/Rahmen: LC | 9 m | | | | | | | | | | | | | *9 960 | *9 960 | 4,72 |
| | 7,5 m | | | | | | | *9 120 | 8 750 | | | | | *8 770 | 7 730 | 6,45 |
| | 6 m | | | | | *10 480 | *10 480 | *9 420 | 8 630 | | | | | *8 420 | 5 990 | 7,49 |
| | 4,5 m | | | | | *13 090 | 13 010 | *10 540 | 8 310 | 8 990 | 5 880 | | | 7 880 | 5 150 | 8,13 |
| | 3 m | | | | | *16 300 | 12 060 | *11 980 | 7 910 | 8 790 | 5 700 | | | 7 290 | 4 740 | 8,46 |
| | 1,5 m | | | | | *17 830 | 11 430 | 12 080 | 7 570 | 8 600 | 5 520 | | | 7 130 | 4 600 | 8,51 |
| | 0 m | | | | | *18 800 | 11 210 | 11 850 | 7 370 | 8 470 | 5 410 | | | 7 340 | 4 720 | 8,29 |
| | -1,5 m | | | *12 210 | *12 210 | *18 060 | 11 210 | 11 790 | 7 310 | 8 450 | 5 390 | | | 8 040 | 5 140 | 7,77 |
| | -3 m | | | *21 380 | *21 380 | *16 250 | 11 360 | 11 890 | 7 400 | | | | | 9 670 | 6 140 | 6,89 |
| | -4,5 m | | | | | *12 590 | 11 720 | | | | | | | *10 050 | 8 770 | 5,47 |
| Ausleger: 6,2 m Arm: 3,05 m Fuß: 600 mm L/Rahmen: LC | 9 m | | | | | | | | | | | | | *6 840 | *6 840 | 5,63 |
| | 7,5 m | | | | | | | *8 240 | *8 240 | | | | | *6 090 | *6 090 | 7,13 |
| | 6 m | | | | | | | *8 690 | *8 690 | *8 280 | 6 080 | | | *5 820 | 5 330 | 8,09 |
| | 4,5 m | | | | | *11 930 | *11 930 | *9 870 | 8 420 | *8 830 | 5 940 | | | *5 810 | 4 660 | 8,68 |
| | 3 m | | | | | *15 200 | 12 310 | *11 400 | 8 000 | 8 840 | 5 740 | | | *5 990 | 4 320 | 8,99 |
| | 1,5 m | | | | | *17 750 | 11 560 | 12 150 | 7 620 | 8 620 | 5 540 | 6 550 | 4 230 | *6 390 | 4 210 | 9,04 |
| | 0 m | | | | | *18 730 | 11 210 | 11 860 | 7 370 | 8 460 | 5 390 | | | 6 670 | 4 290 | 8,83 |
| | -1,5 m | | | *11 230 | *11 230 | *18 440 | 11 140 | 11 740 | 7 270 | 8 390 | 5 330 | | | 7 220 | 4 620 | 8,35 |
| | -3 m | | | *18 610 | *18 610 | *17 040 | 11 230 | 11 780 | 7 300 | 8 470 | 5 400 | | | 8 410 | 5 370 | 7,53 |
| | -4,5 m | | | *18 910 | *18 910 | *14 120 | 11 510 | *10 330 | 7 530 | | | | | *9 590 | 7 100 | 6,27 |
| Ausleger: 6,2 m Arm: 3,7 m Fuß: 600 mm L/Rahmen: LC | 9 m | | | | | | | *6 600 | *6 600 | | | | | *5 250 | *5 250 | 6,57 |
| | 7,5 m | | | | | | | | | *6 020 | *6 020 | | | *4 760 | *4 760 | 7,89 |
| | 6 m | | | | | | | *7 680 | *7 680 | *7 330 | 6 170 | | | *4 570 | *4 570 | 8,77 |
| | 4,5 m | | | | | *9 840 | *9 840 | *8 910 | 8 560 | *8 120 | 6 000 | *6 010 | 4 430 | *4 560 | 4 170 | 9,32 |
| | 3 m | | | | | *13 650 | 12 630 | *10 530 | 8 110 | 8 890 | 5 770 | 6 670 | 4 330 | *4 680 | 3 880 | 9,6 |
| | 1,5 m | | | | | *16 640 | 11 730 | *12 120 | 7 670 | 8 630 | 5 540 | 6 540 | 4 210 | *4 960 | 3 780 | 9,65 |
| | 0 m | | | *6 600 | *6 600 | *18 290 | 11 210 | 11 850 | 7 350 | 8 430 | 5 350 | 6 430 | 4 120 | *5 440 | 3 830 | 9,45 |
| | -1,5 m | *6 600 | *6 600 | *10 580 | *10 580 | *18 580 | 11 020 | 11 660 | 7 190 | 8 310 | 5 250 | *6 270 | 4 080 | *6 230 | 4 080 | 9,0 |
| | -3 m | *11 070 | *11 070 | *15 950 | *15 950 | *17 740 | 11 030 | 11 630 | 7 160 | 8 310 | 5 240 | | | 7 260 | 4 620 | 8,26 |
| | -4,5 m | | | *21 630 | *21 630 | *15 580 | 11 230 | *11 670 | 7 290 | | | | | *9 110 | 5 780 | 7,13 |
| Ausleger: 6,2 m Arm: 2,55 m Fuß: 600 mm L/Rahmen: LC Planierschild unten | 9 m | | | | | | | | | | | | | *9 960 | *9 960 | 4,72 |
| | 7,5 m | | | | | | | *9 120 | *9 120 | | | | | *8 770 | 8 330 | 6,45 |
| | 6 m | | | | | *10 480 | *10 480 | *9 420 | 9 290 | | | | | *8 420 | 6 480 | 7,49 |
| | 4,5 m | | | | | *13 090 | *13 090 | *10 540 | 8 970 | *9 350 | 6 370 | | | *8 480 | 5 600 | 8,13 |
| | 3 m | | | | | *16 300 | 13 040 | *11 980 | 8 570 | *9 990 | 6 190 | | | *8 860 | 5 170 | 8,46 |
| | 1,5 m | | | | | *17 830 | 12 410 | *13 220 | 8 230 | *10 620 | 6 020 | | | *9 520 | 5 030 | 8,51 |
| | 0 m | | | | | *18 800 | 12 190 | *13 830 | 8 030 | *10 930 | 5 900 | | | *9 800 | 5 150 | 8,29 |
| | -1,5 m | | | *12 210 | *12 210 | *18 060 | 12 190 | *13 640 | 7 970 | *10 610 | 5 880 | | | *10 100 | 5 620 | 7,77 |
| | -3 m | | | *21 380 | *21 380 | *16 250 | 12 350 | *12 370 | 8 060 | | | | | *10 310 | 6 690 | 6,89 |
| | -4,5 m | | | | | *12 590 | *12 590 | | | | | | | *10 050 | 9 510 | 5,47 |

Anmerkungen: 1. Maschine für Hubleistungen im „F-Mode“ kraftverstärkt (Power Boost).

2. Obige Lastwerte entsprechen den Normen SAE J1097 und ISO 10567 hinsichtlich der Tragfähigkeit von Hydraulikbaggern.

3. Zulässige Traglasten überschreiten weder 87 % der hydraulischen Tragfähigkeit noch 75 % der Kipplast.

4. Die mit Sternchen markierten (*) zulässigen Traglasten werden eher durch die Hydraulikleistung der Maschine als durch die Kipplast eingeschränkt.

HUBKAPAZITÄT - ECR355F L

Tragfähigkeit an der Stielspitze ohne Löffel.

Für Hubkapazität mit Löffel. Ziehen Sie einfach das Gewicht des direkt montierten Löffels oder des Löffels mit Schnellkupplung von den folgenden Werten ab.

| | Lastpunkt | 1,5 m | | 3 m | | 4,5 m | | 6,0 m | | 7,5 m | | 9,0 m | | Max Reichweite | | |
|-----------------------------------------------------------------------------------------------------|-----------|-----------|-----------|-----------|-----------|-----------|-----------|-----------|-----------|-----------|-----------|-----------|-----------|----------------|-----------|--------|
| | | Gerade UC | Schräg UC | Gerade UC | Schräg UC | Gerade UC | Schräg UC | Gerade UC | Schräg UC | Gerade UC | Schräg UC | Gerade UC | Schräg UC | Gerade UC | Schräg UC | Max. m |
| Ausleger: 6,2 m Arm: 3,05 m Fuß: 600 mm L/Rahmen: LC Planierschild unten | 9 m | | | | | | | | | | | | | *6 840 | *6 840 | 5,63 |
| | 7,5 m | | | | | | | *8 240 | *8 240 | | | | | *6 090 | *6 090 | 7,13 |
| | 6 m | | | | | | | *8 690 | *8 690 | *8 280 | 6 570 | | | *5 820 | 5 780 | 8,09 |
| | 4,5 m | | | | | *11 930 | *11 930 | *9 870 | 9 080 | *8 830 | 6 430 | | | *5 810 | 5 080 | 8,68 |
| | 3 m | | | | | *15 200 | 13 300 | *11 400 | 8 660 | *9 580 | 6 230 | | | *5 990 | 4 720 | 8,99 |
| | 1,5 m | | | | | *17 750 | 12 540 | *12 800 | 8 280 | *10 330 | 6 030 | *6 780 | 4 630 | *6 390 | 4 600 | 9,04 |
| | 0 m | | | | | *18 730 | 12 200 | *13 650 | 8 030 | *10 810 | 5 880 | | | *7 090 | 4 700 | 8,83 |
| | -1,5 m | | | *11 230 | *11 230 | *18 440 | 12 120 | *13 740 | 7 920 | *10 780 | 5 820 | | | *8 300 | 5 060 | 8,35 |
| | -3 m | | | *18 610 | *18 610 | *17 040 | 12 220 | *12 900 | 7 960 | *9 710 | 5 890 | | | *9 630 | 5 860 | 7,53 |
| | -4,5 m | | | *18 910 | *18 910 | *14 120 | 12 490 | *10 330 | 8 190 | | | | | *9 590 | 7 720 | 6,27 |
| Ausleger: 6,2 m Arm: 3,7 m Fuß: 600 mm L/Rahmen: LC Planierschild unten | 9 m | | | | | | | *6 600 | *6 600 | | | | | *5 250 | *5 250 | 6,57 |
| | 7,5 m | | | | | | | | | *6 020 | *6 020 | | | *4 760 | *4 760 | 7,89 |
| | 6 m | | | | | | | *7 680 | *7 680 | *7 330 | 6 670 | | | *4 570 | *4 570 | 8,77 |
| | 4,5 m | | | | | *9 840 | *9 840 | *8 910 | *8 910 | *8 120 | 6 500 | *6 010 | 4 830 | *4 560 | 4 550 | 9,32 |
| | 3 m | | | | | *13 650 | 13 610 | *10 530 | 8 770 | *8 970 | 6 270 | *7 410 | 4 730 | *4 680 | 4 250 | 9,6 |
| | 1,5 m | | | | | *16 640 | 12 710 | *12 120 | 8 330 | *9 850 | 6 030 | *8 490 | 4 610 | *4 960 | 4 140 | 9,65 |
| | 0 m | | | *6 600 | *6 600 | *18 290 | 12 190 | *13 250 | 8 010 | *10 520 | 5 850 | *8 730 | 4 510 | *5 440 | 4 210 | 9,45 |
| | -1,5 m | *6 600 | *6 600 | *10 580 | *10 580 | *18 580 | 12 000 | *13 680 | 7 840 | *10 760 | 5 740 | *6 270 | 4 480 | *6 230 | 4 480 | 9,0 |
| | -3 m | *11 070 | *11 070 | *15 950 | *15 950 | *17 740 | 12 020 | *13 280 | 7 820 | *10 310 | 5 740 | | | *7 630 | 5 060 | 8,26 |
| | -4,5 m | | | *21 630 | *21 630 | *15 580 | 12 220 | *11 670 | 7 950 | | | | | *9 110 | 6 310 | 7,13 |
| Ausleger: 6,2 m 2-teiliger Ausleger Arm: 2,55 m Fuß: 600 mm L/Rahmen: LC | -6 m | | | | | *11 000 | *11 000 | | | | | | | | | 5,35 |
| | 9 m | | | | | *11 360 | *11 360 | | | | | | | *10 220 | *10 220 | 4,83 |
| | 7,5 m | | | | | *11 520 | *11 520 | *10 950 | 8 780 | | | | | *8 910 | 7 570 | 6,53 |
| | 6 m | | | | | *12 660 | *12 660 | *11 710 | 8 650 | *9 000 | 5 950 | | | *8 480 | 5 860 | 7,56 |
| | 4,5 m | | | | | *16 100 | 13 030 | *12 510 | 8 300 | 9 020 | 5 850 | | | 7 780 | 5 040 | 8,2 |
| | 3 m | | | | | | | 12 510 | 7 870 | 8 810 | 5 650 | | | 7 210 | 4 640 | 8,52 |
| | 1,5 m | | | | | | | 12 090 | 7 500 | 8 600 | 5 470 | | | 7 050 | 4 500 | 8,57 |
| | 0 m | | | | | *17 390 | 11 090 | 11 840 | 7 290 | 8 470 | 5 340 | | | 7 260 | 4 620 | 8,35 |
| | -1,5 m | | | | | *14 990 | 11 100 | 11 780 | 7 230 | 8 450 | 5 330 | | | 7 950 | 5 040 | 7,84 |
| | -3 m | | | | | *11 350 | 11 290 | *9 080 | 7 340 | | | | | *6 920 | 6 020 | 6,97 |
| Ausleger: 6,2 m 2-teiliger Ausleger Arm: 3,05 m Fuß: 600 mm L/Rahmen: LC | 9 m | | | | | | | | | | | | | *7 020 | *7 020 | 5,73 |
| | 7,5 m | | | | | | | *8 890 | *8 890 | | | | | *6 190 | *6 190 | 7,21 |
| | 6 m | | | | | *9 240 | *9 240 | *9 680 | 8 800 | *8 520 | 6 070 | | | *5 880 | 5 220 | 8,16 |
| | 4,5 m | | | | | *15 190 | 13 340 | *12 020 | 8 430 | 9 100 | 5 920 | | | *5 820 | 4 560 | 8,75 |
| | 3 m | | | | | *17 520 | 12 280 | 12 630 | 7 970 | 8 860 | 5 700 | *6 470 | 4 270 | *5 970 | 4 230 | 9,05 |
| | 1,5 m | | | | | *18 660 | 11 460 | 12 160 | 7 560 | 8 620 | 5 480 | 6 550 | 4 180 | *6 310 | 4 110 | 9,1 |
| | 0 m | | | | | *18 050 | 11 090 | 11 850 | 7 290 | 8 450 | 5 330 | | | 6 600 | 4 200 | 8,89 |
| | -1,5 m | | | *10 430 | *10 430 | *16 090 | 11 020 | 11 740 | 7 190 | 8 390 | 5 270 | | | 7 140 | 4 530 | 8,41 |
| | -3 m | | | | | *12 880 | 11 140 | *10 180 | 7 240 | *7 090 | 5 360 | | | *6 760 | 5 260 | 7,61 |

Anmerkungen: 1. Maschine für Hubleistungen im „F-Mode“ kraftverstärkt (Power Boost).

2. Obige Lastwerte entsprechen den Normen SAE J1097 und ISO 10567 hinsichtlich der Tragfähigkeit von Hydraulikbaggern.

3. Zulässige Traglasten überschreiten weder 87 % der hydraulischen Tragfähigkeit noch 75 % der Kipplast.

4. Die mit Sternchen markierten (*) zulässigen Traglasten werden eher durch die Hydraulikleistung der Maschine als durch die Kipplast eingeschränkt.

Technische Daten

HUBKAPAZITÄT - ECR355F L

Tragfähigkeit an der Stielspitze ohne Löffel.

Für Hubkapazität mit Löffel. Ziehen Sie einfach das Gewicht des direkt montierten Löffels oder des Löffels mit Schnellkupplung von den folgenden Werten ab.

| | Last- punkt | 1,5 m | | 3 m | | 4,5 m | | 6,0 m | | 7,5 m | | 9,0 m | | Max Reichweite | | |
|-------------------------------------------------------------------------------------------------------------------------------|----------------|-----------|-----------|-----------|-----------|-----------|-----------|-----------|-----------|-----------|-----------|-----------|-----------|----------------|-----------|--------|
| | | Gerade UC | Schräg UC | Gerade UC | Schräg UC | Gerade UC | Schräg UC | Gerade UC | Schräg UC | Gerade UC | Schräg UC | Gerade UC | Schräg UC | Gerade UC | Schräg UC | Max. m |
| Ausleger: 6,2 m 2-teiliger Ausleger Arm: 3,7 m Fuß: 600 mm L/Rahmen: LC | 10,5 m | | | | | *6 920 | *6 920 | | | | | | | *6 780 | *6 780 | 4,55 |
| | 9 m | | | | | | | *6 900 | *6 900 | | | | | *5 380 | *5 380 | 6,67 |
| | 7,5 m | | | | | | | *7 210 | *7 210 | *6 330 | 6 230 | | | *4 850 | *4 850 | 7,98 |
| | 6 m | | | | | | | *7 530 | *7 530 | *7 390 | 6 180 | | | *4 620 | 4 590 | 8,85 |
| | 4,5 m | | | *9 140 | *9 140 | *9 290 | *9 290 | *9 120 | 8 590 | *8 510 | 6 000 | *6 330 | 4 410 | *4 570 | 4 070 | 9,39 |
| | 3 m | | | | | *16 440 | 12 630 | *12 450 | 8 100 | 8 920 | 5 750 | 6 670 | 4 290 | *4 670 | 3 790 | 9,68 |
| | 1,5 m | | | | | *18 230 | 11 650 | 12 250 | 7 620 | 8 640 | 5 490 | 6 540 | 4 170 | *4 910 | 3 690 | 9,72 |
| | 0 m | | | | | *18 410 | 11 090 | 11 850 | 7 280 | 8 420 | 5 290 | 6 430 | 4 070 | *5 330 | 3 750 | 9,53 |
| | -1,5 m | | | *9 870 | *9 870 | *17 100 | 10 890 | 11 650 | 7 100 | 8 300 | 5 180 | 6 400 | 4 040 | *6 040 | 3 990 | 9,08 |
| | -3 m | | | *15 310 | *15 310 | *14 500 | 10 930 | *11 240 | 7 090 | 8 310 | 5 190 | | | *6 640 | 4 530 | 8,34 |
| | -4,5 m | | | | | *10 320 | *10 320 | *7 940 | 7 240 | | | | | | | 7,22 |
| Ausleger: 6,2 m 2-teiliger Ausleger Arm: 2,55 m Fuß: 600 mm L/Rahmen: LC Planierschild unten | 9 m | | | | | *11 360 | *11 360 | | | | | | | *10 220 | *10 220 | 4,83 |
| | 7,5 m | | | | | *11 520 | *11 520 | *10 950 | 9 440 | | | | | *8 910 | 8 160 | 6,53 |
| | 6 m | | | | | *12 660 | *12 660 | *11 710 | 9 310 | *9 000 | 6 450 | | | *8 480 | 6 350 | 7,56 |
| | 4,5 m | | | | | *16 100 | 14 020 | *12 510 | 8 960 | *10 510 | 6 340 | | | *8 480 | 5 490 | 8,2 |
| | 3 m | | | | | | | *13 380 | 8 530 | *10 800 | 6 150 | | | *8 780 | 5 060 | 8,52 |
| | 1,5 m | | | | | | | *13 800 | 8 160 | *10 870 | 5 960 | | | *9 200 | 4 920 | 8,57 |
| | 0 m | | | | | *17 390 | 12 070 | *13 370 | 7 950 | *10 400 | 5 840 | | | *8 810 | 5 050 | 8,35 |
| | -1,5 m | | | | | *14 990 | 12 090 | *11 920 | 7 890 | *8 980 | 5 830 | | | *8 170 | 5 510 | 7,84 |
| | -3 m | | | | | *11 350 | *11 350 | *9 080 | 8 000 | | | | | *6 920 | 6 560 | 6,97 |
| | 9 m | | | | | | | | | | | | | *7 020 | *7 020 | 5,73 |
| | 7,5 m | | | | | | | *8 890 | *8 890 | | | | | *6 190 | *6 190 | 7,21 |
| | 6 m | | | | | *9 240 | *9 240 | *9 680 | 9 450 | *8 520 | 6 560 | | | *5 880 | 5 660 | 8,16 |
| Ausleger: 6,2 m 2-teiliger Ausleger Arm: 3,05 m Fuß: 600 mm L/Rahmen: LC Planierschild unten | 4,5 m | | | | | *15 190 | 14 320 | *12 020 | 9 090 | *10 190 | 6 410 | | | *5 820 | 4 970 | 8,75 |
| | 3 m | | | | | *17 520 | 13 260 | *13 040 | 8 630 | *10 600 | 6 200 | *6 470 | 4 670 | *5 970 | 4 620 | 9,05 |
| | 1,5 m | | | | | *18 660 | 12 440 | *13 680 | 8 220 | *10 830 | 5 980 | *7 370 | 4 580 | *6 310 | 4 510 | 9,1 |
| | 0 m | | | | | *18 050 | 12 070 | *13 570 | 7 950 | *10 600 | 5 820 | | | *6 930 | 4 600 | 8,89 |
| | -1,5 m | | | *10 430 | *10 430 | *16 090 | 12 000 | *12 480 | 7 840 | *9 600 | 5 760 | | | *7 730 | 4 960 | 8,41 |
| | -3 m | | | | | *12 880 | 12 130 | *10 180 | 7 900 | *7 090 | 5 850 | | | *6 760 | 5 750 | 7,61 |
| | 10,5 m | | | | | *6 920 | *6 920 | | | | | | | *6 780 | *6 780 | 4,55 |
| | 9 m | | | | | | | *6 900 | *6 900 | | | | | *5 380 | *5 380 | 6,67 |
| | 7,5 m | | | | | | | *7 210 | *7 210 | *6 330 | *6 330 | | | *4 850 | *4 850 | 7,98 |
| | 6 m | | | | | | | *7 530 | *7 530 | *7 390 | 6 680 | | | *4 620 | *4 620 | 8,85 |
| | 4,5 m | | | *9 140 | *9 140 | *9 290 | *9 290 | *9 120 | *9 120 | *8 510 | 6 490 | *6 330 | 4 800 | *4 570 | 4 450 | 9,39 |
| | 3 m | | | | | *16 440 | 13 610 | *12 450 | 8 760 | *10 230 | 6 240 | *7 640 | 4 690 | *4 670 | 4 160 | 9,68 |
| Ausleger: 6,2 m 2-teiliger Ausleger Arm: 3,7 m Fuß: 600 mm L/Rahmen: LC Planierschild unten | 1,5 m | | | | | *18 230 | 12 630 | *13 360 | 8 280 | *10 640 | 5 990 | *8 720 | 4 560 | *4 910 | 4 050 | 9,72 |
| | 0 m | | | | | *18 410 | 12 080 | *13 610 | 7 940 | *10 670 | 5 790 | *8 520 | 4 460 | *5 330 | 4 120 | 9,53 |
| | -1,5 m | | | *9 870 | *9 870 | *17 100 | 11 880 | *12 960 | 7 760 | *10 070 | 5 680 | *6 890 | 4 430 | *6 040 | 4 380 | 9,08 |
| | -3 m | | | *15 310 | *15 310 | *14 500 | 11 910 | *11 240 | 7 750 | *8 470 | 5 690 | | | *6 640 | 4 960 | 8,34 |
| | -4,5 m | | | | | *10 320 | *10 320 | *7 940 | 7 900 | | | | | | | 7,22 |

Anmerkungen: 1. Maschine für Hubleistungen im „F-Mode“ kraftverstärkt (Power Boost).

2. Obige Lastwerte entsprechen den Normen SAE J1097 und ISO 10567 hinsichtlich der Tragfähigkeit von Hydraulikbaggern.

3. Zulässige Traglasten überschreiten weder 87 % der hydraulischen Tragfähigkeit noch 75 % der Kipplast.

4. Die mit Sternchen markierten (*) zulässigen Traglasten werden eher durch die Hydraulikleistung der Maschine als durch die Kipplast eingeschränkt.

HUBKAPAZITÄT - ECR355F NL

Tragfähigkeit an der Stielspitze ohne Löffel.

Für Hubkapazität mit Löffel. Ziehen Sie einfach das Gewicht des direkt montierten Löffels oder des Löffels mit Schnellkupplung von den folgenden Werten ab.

| | Lastpunkt | 1,5 m | | 3 m | | 4,5 m | | 6,0 m | | 7,5 m | | 9,0 m | | Max Reichweite | | |
|------------------------------------------------------------------------------------------------------|-----------|-----------|-----------|-----------|-----------|-----------|-----------|-----------|-----------|-----------|-----------|-----------|-----------|----------------|-----------|--------|
| | | Gerade UC | Schräg UC | Gerade UC | Schräg UC | Gerade UC | Schräg UC | Gerade UC | Schräg UC | Gerade UC | Schräg UC | Gerade UC | Schräg UC | Gerade UC | Schräg UC | Max. m |
| Ausleger: 6,2 m Arm: 2,55 m Fuß: 600 mm L/Rahmen: NLC | 9 m | | | | | | | | | | | | | *9 960 | *9 960 | 4,72 |
| | 7,5 m | | | | | | | *9 120 | 7 820 | | | | | *8 770 | 6 910 | 6,45 |
| | 6 m | | | | | *10 480 | *10 480 | *9 420 | 7 710 | | | | | *8 420 | 5 330 | 7,49 |
| | 4,5 m | | | | | *13 090 | 11 480 | *10 540 | 7 390 | 8 850 | 5 230 | | | 7 750 | 4 570 | 8,13 |
| | 3 m | | | | | *16 300 | 10 570 | *11 980 | 7 000 | 8 650 | 5 050 | | | 7 170 | 4 200 | 8,46 |
| | 1,5 m | | | | | *17 830 | 9 960 | 11 880 | 6 670 | 8 460 | 4 880 | | | 7 010 | 4 070 | 8,51 |
| | 0 m | | | | | *18 800 | 9 750 | 11 650 | 6 470 | 8 330 | 4 770 | | | 7 210 | 4 160 | 8,29 |
| | -1,5 m | | | *12 210 | *12 210 | *18 060 | 9 750 | 11 590 | 6 420 | 8 300 | 4 750 | | | 7 900 | 4 540 | 7,77 |
| | -3 m | | | *21 380 | 19 860 | *16 250 | 9 900 | 11 690 | 6 500 | | | | | 9 510 | 5 410 | 6,89 |
| | -4,5 m | | | | | *12 590 | 10 240 | | | | | | | *10 050 | 7 720 | 5,47 |
| Ausleger: 6,2 m Arm: 3,05 m Fuß: 600 mm L/Rahmen: NLC | 9 m | | | | | | | | | | | | | *6 840 | *6 840 | 5,63 |
| | 7,5 m | | | | | | | *8 240 | *8 240 | | | | | *6 090 | *6 090 | 7,13 |
| | 6 m | | | | | | | *8 690 | 8 630 | *8 280 | 5 980 | | | *5 820 | 5 240 | 8,09 |
| | 4,5 m | | | | | *11 930 | *11 930 | *9 870 | 8 300 | *8 830 | 5 850 | | | *5 810 | 4 590 | 8,68 |
| | 3 m | | | | | *15 200 | 12 130 | *11 400 | 7 880 | 8 690 | 5 640 | | | *5 990 | 4 250 | 8,99 |
| | 1,5 m | | | | | *17 750 | 11 380 | 11 950 | 7 500 | 8 470 | 5 440 | 6 440 | 4 160 | *6 390 | 4 130 | 9,04 |
| | 0 m | | | | | *18 730 | 11 030 | 11 660 | 7 250 | 8 310 | 5 300 | | | 6 560 | 4 220 | 8,83 |
| | -1,5 m | | | *11 230 | *11 230 | *18 440 | 10 950 | 11 540 | 7 140 | 8 250 | 5 240 | | | 7 090 | 4 540 | 8,35 |
| | -3 m | | | *18 610 | *18 610 | *17 040 | 11 050 | 11 580 | 7 180 | 8 320 | 5 300 | | | 8 270 | 5 270 | 7,53 |
| | -4,5 m | | | *18 910 | *18 910 | *14 120 | 11 330 | *10 330 | 7 400 | | | | | *9 590 | 6 990 | 6,27 |
| Ausleger: 6,2 m Arm: 3,70 m Fuß: 600 mm L/Rahmen: NLC | 9 m | | | | | | | *6 600 | *6 600 | | | | | *5 250 | *5 250 | 6,57 |
| | 7,5 m | | | | | | | | | *6 020 | *6 020 | | | *4 760 | *4 760 | 7,89 |
| | 6 m | | | | | | | *7 680 | *7 680 | *7 330 | 6 080 | | | *4 570 | *4 570 | 8,77 |
| | 4,5 m | | | | | *9 840 | *9 840 | *8 910 | 8 440 | *8 120 | 5 910 | *6 010 | 4 360 | *4 560 | 4 100 | 9,32 |
| | 3 m | | | | | *13 650 | 12 440 | *10 530 | 7 990 | 8 740 | 5 680 | 6 550 | 4 260 | *4 680 | 3 820 | 9,6 |
| | 1,5 m | | | | | *16 640 | 11 550 | 12 020 | 7 550 | 8 490 | 5 450 | 6 420 | 4 140 | *4 960 | 3 710 | 9,65 |
| | 0 m | | | *6 600 | *6 600 | *18 290 | 11 030 | 11 660 | 7 230 | 8 280 | 5 260 | 6 320 | 4 040 | *5 440 | 3 760 | 9,45 |
| | -1,5 m | *6 600 | *6 600 | *10 580 | *10 580 | *18 580 | 10 830 | 11 460 | 7 060 | 8 160 | 5 150 | *6 270 | 4 010 | *6 230 | 4 010 | 9,0 |
| | -3 m | *11 070 | *11 070 | *15 950 | *15 950 | *17 740 | 10 850 | 11 440 | 7 040 | 8 160 | 5 150 | | | 7 130 | 4 540 | 8,26 |
| | -4,5 m | | | *21 630 | *21 630 | *15 580 | 11 050 | 11 580 | 7 170 | | | | | 8 970 | 5 680 | 7,13 |
| Ausleger: 6,2 m Arm: 2,55 m Fuß: 600 mm L/Rahmen: NLC Planierschild unten | 9 m | | | | | | | | | | | | | *9 960 | *9 960 | 4,72 |
| | 7,5 m | | | | | | | *9 120 | 8 400 | | | | | *8 770 | 7 440 | 6,45 |
| | 6 m | | | | | *10 480 | *10 480 | *9 420 | 8 280 | | | | | *8 420 | 5 780 | 7,49 |
| | 4,5 m | | | | | *13 090 | 12 320 | *10 540 | 7 970 | *9 350 | 5 670 | | | *8 480 | 4 980 | 8,13 |
| | 3 m | | | | | *16 300 | 11 410 | *11 980 | 7 580 | *9 990 | 5 500 | | | *8 860 | 4 580 | 8,46 |
| | 1,5 m | | | | | *17 830 | 10 800 | *13 220 | 7 250 | *10 620 | 5 320 | | | *9 520 | 4 450 | 8,51 |
| | 0 m | | | | | *18 800 | 10 590 | *13 830 | 7 060 | *10 930 | 5 210 | | | *9 800 | 4 550 | 8,29 |
| | -1,5 m | | | *12 210 | *12 210 | *18 060 | 10 590 | *13 640 | 7 000 | *10 610 | 5 190 | | | *10 100 | 4 960 | 7,77 |
| | -3 m | | | *21 380 | *21 380 | *16 250 | 10 740 | *12 370 | 7 090 | | | | | *10 310 | 5 910 | 6,89 |

Anmerkungen: 1. Maschine für Hubleistungen im „F-Mode“ kraftverstärkt (Power Boost).

2. Obige Lastwerte entsprechen den Normen SAE J1097 und ISO 10567 hinsichtlich der Tragfähigkeit von Hydraulikbaggern.

3. Zulässige Traglasten überschreiten weder 87 % der hydraulischen Tragfähigkeit noch 75 % der Kipplast.

4. Die mit Sternchen markierten (*) zulässigen Traglasten werden eher durch die Hydraulikleistung der Maschine als durch die Kipplast eingeschränkt.

Technische Daten

HUBKAPAZITÄT - ECR355F NL

Tragfähigkeit an der Stielspitze ohne Löffel.

Für Hubkapazität mit Löffel. Ziehen Sie einfach das Gewicht des direkt montierten Löffels oder des Löffels mit Schnellkupplung von den folgenden Werten ab.

| | Lastpunkt | 1,5 m | | 3 m | | 4,5 m | | 6,0 m | | 7,5 m | | 9,0 m | | Max Reichweite | | |
|------------------------------------------------------------------------------------------------------|-----------|-----------|-----------|-----------|-----------|-----------|-----------|-----------|-----------|-----------|-----------|-----------|-----------|----------------|-----------|--------|
| | | Gerade UC | Schräg UC | Gerade UC | Schräg UC | Gerade UC | Schräg UC | Gerade UC | Schräg UC | Gerade UC | Schräg UC | Gerade UC | Schräg UC | Gerade UC | Schräg UC | Max. m |
| Ausleger: 6,2 m Arm: 3,05 m Fuß: 600 mm L/Rahmen: NLC Planierschild unten | 9 m | | | | | *12 590 | 11 080 | | | | | | | *10 050 | 8 370 | 5,47 |
| | 7,5 m | | | | | | | | | | | | | *6 840 | *6 840 | 5,63 |
| | 6 m | | | | | | | *8 240 | *8 240 | | | | | *6 090 | *6 090 | 7,13 |
| | 4,5 m | | | | | | | *8 690 | 8 400 | *8 280 | 5 870 | | | *5 820 | 5 150 | 8,09 |
| | 3 m | | | | | *11 930 | *11 930 | *9 870 | 8 080 | *8 830 | 5 730 | | | *5 810 | 4 510 | 8,68 |
| | 1,5 m | | | | | *15 200 | 11 650 | *11 400 | 7 670 | *9 580 | 5 530 | | | *5 990 | 4 180 | 8,99 |
| | 0 m | | | | | *17 750 | 10 930 | *12 800 | 7 300 | *10 330 | 5 340 | *6 780 | 4 090 | *6 390 | 4 070 | 9,04 |
| | -1,5 m | | | | | *18 730 | 10 590 | *13 650 | 7 060 | *10 810 | 5 190 | | | *7 090 | 4 150 | 8,83 |
| | -3 m | | | *11 230 | *11 230 | *18 440 | 10 520 | *13 740 | 6 950 | *10 780 | 5 130 | | | *8 300 | 4 460 | 8,35 |
| Ausleger: 6,2 m Arm: 3,70 m Fuß: 600 mm L/Rahmen: NLC Planierschild unten | 10,5 m | | | *18 610 | *18 610 | *17 040 | 10 610 | *12 900 | 6 990 | *9 710 | 5 200 | | | *9 630 | 5 170 | 7,53 |
| | 9 m | | | *18 910 | *18 910 | *14 120 | 10 880 | *10 330 | 7 210 | | | | | *9 590 | 6 810 | 6,27 |
| | 7,5 m | | | | | | | *6 600 | *6 600 | | | | | *5 250 | *5 250 | 6,57 |
| | 6 m | | | | | | | | | *6 020 | 6 000 | | | *4 760 | *4 760 | 7,89 |
| | 4,5 m | | | | | | | *7 680 | *7 680 | *7 330 | 5 960 | | | *4 570 | 4 540 | 8,77 |
| | 3 m | | | | | *9 840 | *9 840 | *8 910 | 8 210 | *8 120 | 5 790 | *6 010 | 4 290 | *4 560 | 4 030 | 9,32 |
| | 1,5 m | | | | | *13 650 | 11 950 | *10 530 | 7 770 | *8 970 | 5 570 | *7 410 | 4 190 | *4 680 | 3 760 | 9,6 |
| | 0 m | | | | | *16 640 | 11 090 | *12 120 | 7 350 | *9 850 | 5 340 | *8 490 | 4 070 | *4 960 | 3 660 | 9,65 |
| | -1,5 m | | | *6 600 | *6 600 | *18 290 | 10 590 | *13 250 | 7 040 | *10 520 | 5 150 | *8 730 | 3 980 | *5 440 | 3 710 | 9,45 |
| Ausleger: 6,2 m 2-teiliger Ausleger Arm: 2,55 m Fuß: 600 mm L/Rahmen: NLC | -3 m | *6 600 | *6 600 | *10 580 | *10 580 | *18 580 | 10 400 | *13 680 | 6 870 | *10 760 | 5 050 | *6 270 | 3 940 | *6 230 | 3 940 | 9,0 |
| | -4,5 m | *11 070 | *11 070 | *15 950 | *15 950 | *17 740 | 10 420 | *13 280 | 6 850 | *10 310 | 5 050 | | | *7 630 | 4 460 | 8,26 |
| | 9 m | | | *21 630 | 21 090 | *15 580 | 10 610 | *11 670 | 6 980 | | | | | *9 110 | 5 560 | 7,13 |
| | 7,5 m | | | | | *11 000 | *11 000 | | | | | | | | | 5,35 |
| | 6 m | | | | | *11 360 | *11 360 | | | | | | | *10 220 | *10 220 | 4,83 |
| | 4,5 m | | | | | *11 520 | *11 520 | *10 950 | 8 790 | | | | | *8 910 | 7 570 | 6,53 |
| | 3 m | | | | | *12 660 | *12 660 | *11 710 | 8 660 | 8 990 | 5 950 | | | *8 480 | 5 860 | 7,56 |
| | 1,5 m | | | | | *16 100 | 13 080 | *12 510 | 8 310 | 8 880 | 5 850 | | | 7 660 | 5 040 | 8,2 |
| | 0 m | | | | | | | 12 310 | 7 880 | 8 660 | 5 650 | | | 7 090 | 4 630 | 8,52 |
| Ausleger: 6,2 m 2-teiliger Ausleger Arm: 3,05 m Fuß: 600 mm L/Rahmen: NLC | -1,5 m | | | | | | | 11 890 | 7 510 | 8 460 | 5 460 | | | 6 930 | 4 500 | 8,57 |
| | -3 m | | | | | *17 390 | 11 120 | 11 650 | 7 290 | 8 320 | 5 340 | | | 7 130 | 4 610 | 8,35 |
| | -4,5 m | | | | | *14 990 | 11 130 | 11 590 | 7 240 | 8 310 | 5 330 | | | 7 820 | 5 040 | 7,84 |
| | 9 m | | | | | *11 350 | 11 320 | *9 080 | 7 350 | | | | | *6 920 | 6 020 | 6,97 |
| | 7,5 m | | | | | | | | | | | | | *7 020 | *7 020 | 5,73 |
| | 6 m | | | | | | | *8 890 | 8 010 | | | | | *6 190 | 5 780 | 7,21 |
| | 4,5 m | | | | | *9 240 | *9 240 | *9 680 | 7 850 | *8 520 | 5 400 | | | *5 880 | 4 630 | 8,16 |
| | 3 m | | | | | *15 190 | 11 780 | *12 020 | 7 490 | 8 960 | 5 260 | | | *5 820 | 4 030 | 8,75 |
| | 1,5 m | | | | | *17 520 | 10 750 | 12 430 | 7 050 | 8 720 | 5 040 | *6 470 | 3 760 | *5 970 | 3 730 | 9,05 |
| Ausleger: 6,2 m 2-teiliger Ausleger Arm: 3,05 m Fuß: 600 mm L/Rahmen: NLC | 0 m | | | | | *18 660 | 9 960 | 11 960 | 6 640 | 8 480 | 4 830 | 6 440 | 3 680 | *6 310 | 3 610 | 9,1 |
| | -1,5 m | | | | | *18 050 | 9 610 | 11 660 | 6 380 | 8 310 | 4 680 | | | 6 490 | 3 680 | 8,89 |
| | -3 m | | | *10 430 | *10 430 | *16 090 | 9 540 | 11 540 | 6 280 | 8 240 | 4 620 | | | 7 020 | 3 970 | 8,41 |
| | -4,5 m | | | | | *12 880 | 9 660 | *10 180 | 6 330 | *7 090 | 4 700 | | | *6 760 | 4 620 | 7,61 |

Anmerkungen: 1. Maschine für Hubleistungen im „F-Mode“ kraftverstärkt (Power Boost).

2. Obige Lastwerte entsprechen den Normen SAE J1097 und ISO 10567 hinsichtlich der Tragfähigkeit von Hydraulikbaggern.

3. Zulässige Traglasten überschreiten weder 87 % der hydraulischen Tragfähigkeit noch 75 % der Kipplast.

4. Die mit Sternchen markierten (*) zulässigen Traglasten werden eher durch die Hydraulikleistung der Maschine als durch die Kipplast eingeschränkt.

HUBKAPAZITÄT - ECR355F NL

Tragfähigkeit an der Stielspitze ohne Löffel.

Für Hubkapazität mit Löffel. Ziehen Sie einfach das Gewicht des direkt montierten Löffels oder des Löffels mit Schnellkupplung von den folgenden Werten ab.

| | Lastpunkt | 1,5 m | | 3 m | | 4,5 m | | 6,0 m | | 7,5 m | | 9,0 m | | Max Reichweite | | |
|--------------------------------------------------------------------------------------------------------------------------------|-----------|-----------|-----------|-----------|-----------|-----------|-----------|-----------|-----------|-----------|-----------|-----------|-----------|----------------|-----------|--------|
| | | Gerade UC | Schräg UC | Gerade UC | Schräg UC | Gerade UC | Schräg UC | Gerade UC | Schräg UC | Gerade UC | Schräg UC | Gerade UC | Schräg UC | Gerade UC | Schräg UC | Max. m |
| Ausleger: 6,2 m 2-teiliger Ausleger Arm: 3,70 m Fuß: 600 mm L/Rahmen: NLC | 9 m | | | | | *6 920 | *6 920 | | | | | | | *6 780 | *6 780 | 4,55 |
| | 7,5 m | | | | | | | *6 900 | *6 900 | | | | | *5 380 | *5 380 | 6,67 |
| | 6 m | | | | | | | *7 210 | *7 210 | *6 330 | 6 130 | | | *4 850 | *4 850 | 7,98 |
| | 4,5 m | | | | | | | *7 530 | *7 530 | *7 390 | 6 090 | | | *4 620 | 4 510 | 8,85 |
| | 3 m | | | *9 140 | *9 140 | *9 290 | *9 290 | *9 120 | 8 470 | *8 510 | 5 910 | *6 330 | 4 330 | *4 570 | 4 000 | 9,39 |
| | 1,5 m | | | | | *16 440 | 12 450 | *12 450 | 7 980 | 8 780 | 5 660 | 6 560 | 4 220 | *4 670 | 3 730 | 9,68 |
| | 0 m | | | | | *18 230 | 11 470 | 12 050 | 7 500 | 8 500 | 5 400 | 6 420 | 4 090 | *4 910 | 3 620 | 9,72 |
| | -1,5 m | | | | | *18 410 | 10 910 | 11 660 | 7 160 | 8 280 | 5 200 | 6 320 | 3 990 | *5 330 | 3 680 | 9,53 |
| | -3 m | | | *9 870 | *9 870 | *17 100 | 10 710 | 11 460 | 6 980 | 8 160 | 5 090 | 6 290 | 3 960 | *6 040 | 3 920 | 9,08 |
| | -4,5 m | | | *15 310 | *15 310 | *14 500 | 10 750 | *11 240 | 6 960 | 8 170 | 5 100 | | | *6 640 | 4 450 | 8,34 |
| Ausleger: 6,2 m 2-teiliger Ausleger Arm: 2,55 m Fuß: 600 mm L/Rahmen: NLC Planierschild unten | -6 m | | | | | *10 320 | *10 320 | *7 940 | 7 120 | | | | | | | 7,22 |
| | 9 m | | | | | *11 360 | *11 360 | | | | | | | *10 220 | *10 220 | 4,83 |
| | 7,5 m | | | | | *11 520 | *11 520 | *10 950 | 8 410 | | | | | *8 910 | 7 260 | 6,53 |
| | 6 m | | | | | *12 660 | *12 660 | *11 710 | 8 290 | *9 000 | 5 730 | | | *8 480 | 5 640 | 7,56 |
| | 4,5 m | | | | | *16 100 | 12 320 | *12 510 | 7 950 | *10 510 | 5 630 | | | *8 480 | 4 860 | 8,2 |
| | 3 m | | | | | | | *13 380 | 7 530 | *10 800 | 5 440 | | | *8 780 | 4 470 | 8,52 |
| | 1,5 m | | | | | | | *13 800 | 7 170 | *10 870 | 5 260 | | | *9 200 | 4 340 | 8,57 |
| | 0 m | | | | | *17 390 | 10 450 | *13 370 | 6 960 | *10 400 | 5 140 | | | *8 810 | 4 450 | 8,35 |
| | -1,5 m | | | | | *14 990 | 10 470 | *11 920 | 6 910 | *8 980 | 5 120 | | | *8 170 | 4 850 | 7,84 |
| | -3 m | | | | | *11 350 | 10 640 | *9 080 | 7 010 | | | | | *6 920 | 5 770 | 6,97 |
| Ausleger: 6,2 m 2-teiliger Ausleger Arm: 3,05 m Fuß: 600 mm L/Rahmen: NLC Planierschild unten | 9 m | | | | | | | | | | | | | *7 020 | *7 020 | 5,73 |
| | 7,5 m | | | | | | | *8 890 | 8 590 | | | | | *6 190 | *6 190 | 7,21 |
| | 6 m | | | | | *9 240 | *9 240 | *9 680 | 8 430 | *8 520 | 5 840 | | | *5 880 | 5 030 | 8,16 |
| | 4,5 m | | | | | *15 190 | 12 610 | *12 020 | 8 070 | *10 190 | 5 700 | | | *5 820 | 4 400 | 8,75 |
| | 3 m | | | | | *17 520 | 11 590 | *13 040 | 7 620 | *10 600 | 5 480 | *6 470 | 4 120 | *5 970 | 4 080 | 9,05 |
| | 1,5 m | | | | | *18 660 | 10 810 | *13 680 | 7 220 | *10 830 | 5 270 | *7 370 | 4 030 | *6 310 | 3 970 | 9,1 |
| | 0 m | | | | | *18 050 | 10 450 | *13 570 | 6 960 | *10 600 | 5 120 | | | *6 930 | 4 050 | 8,89 |
| | -1,5 m | | | *10 430 | *10 430 | *16 090 | 10 390 | *12 480 | 6 860 | *9 600 | 5 060 | | | *7 730 | 4 360 | 8,41 |
| | -3 m | | | | | *12 880 | 10 500 | *10 180 | 6 910 | *7 090 | 5 150 | | | *6 760 | 5 060 | 7,61 |
| | -4,5 m | | | | | | | | | | | | | | | |
| Ausleger: 6,2 m 2-teiliger Ausleger Arm: 3,70 m Fuß: 600 mm L/Rahmen: NLC Planierschild unten | 10,5 m | | | | | *6 920 | *6 920 | | | | | | | *6 780 | *6 780 | 4,55 |
| | 9 m | | | | | | | *6 900 | *6 900 | | | | | *5 380 | *5 380 | 6,67 |
| | 7,5 m | | | | | | | *7 210 | *7 210 | *6 330 | 6 000 | | | *4 850 | *4 850 | 7,98 |
| | 6 m | | | | | | | *7 530 | *7 530 | *7 390 | 5 950 | | | *4 620 | 4 430 | 8,85 |
| | 4,5 m | | | *9 140 | *9 140 | *9 290 | *9 290 | *9 120 | 8 230 | *8 510 | 5 770 | *6 330 | 4 250 | *4 570 | 3 930 | 9,39 |
| | 3 m | | | | | *16 440 | 11 930 | *12 450 | 7 750 | *10 230 | 5 530 | *7 640 | 4 140 | *4 670 | 3 660 | 9,68 |
| | 1,5 m | | | | | *18 230 | 10 990 | *13 360 | 7 280 | *10 640 | 5 280 | *8 720 | 4 020 | *4 910 | 3 560 | 9,72 |
| | 0 m | | | | | *18 410 | 10 450 | *13 610 | 6 950 | *10 670 | 5 080 | *8 520 | 3 920 | *5 330 | 3 610 | 9,53 |
| | -1,5 m | | | *9 870 | *9 870 | *17 100 | 10 260 | *12 960 | 6 780 | *10 070 | 4 980 | *6 890 | 3 890 | *6 040 | 3 850 | 9,08 |
| | -3 m | | | *15 310 | *15 310 | *14 500 | 10 290 | *11 240 | 6 760 | *8 470 | 4 980 | | | *6 640 | 4 360 | 8,34 |
| | -4,5 m | | | | | *10 320 | *10 320 | *7 940 | 6 910 | | | | | | | 7,22 |

Anmerkungen: 1. Maschine für Hubleistungen im „F-Mode“ kraftverstärkt (Power Boost).

2. Obige Lastwerte entsprechen den Normen SAE J1097 und ISO 10567 hinsichtlich der Tragfähigkeit von Hydraulikbaggern.

3. Zulässige Traglasten überschreiten weder 87 % der hydraulischen Tragfähigkeit noch 75 % der Kipplast.

4. Die mit Sternchen markierten (*) zulässigen Traglasten werden eher durch die Hydraulikleistung der Maschine als durch die Kipplast eingeschränkt.





Ausrüstung

STANDARD & OPTIONALE AUSTRÜSTUNG

• = Standard / o = Sonderausrüstung

Motor

| | |
|-----------------------------------------------------------------------------------------------------------------------------------------------------------|---|
| Wassergekühlter Sechstakt-Turbodieselmotor mit Direkteinspritzung und Ladeluftkühlung, der die Vorgaben der EU-Richtlinie für Motoren der Stufe V erfüllt | • |
| Kühlsystem mit Lüfterkupplung/Elec | • |
| Neuer Arbeitsmodus in 10 Schritten | • |
| Zyklon-Kabinenluft-Vorfilter | • |
| Kraftstoffabsperrentil | • |
| Motorvorwärmung | o |
| Kühlmittelheizung Diesel | o |
| Antrieb Umkehrlüfter | o |
| Ölbad- | o |
| Luftfilter, hohe Effizienz | o |
| Verzögerte Motorabschaltung | o |
| Automatische Motorabstellung | o |
| Beheizter Wasserabscheider | o |
| Regeneration, Arktis | o |
| Motorölentnahmeöffnung | o |

Elektrische Anlage / Elektronische Steuerung

| | |
|----------------------------------------------------|---|
| Codegesicherte Diebstahlsicherung | • |
| Lichtmaschine, 120 A | • |
| Leerlaufautomatik | • |
| Lockout/Tagout-Funktion auf Batterie Hauptschalter | • |
| Standardlicht | • |
| Basislichtpaket | o |
| Advanced-Lichtpaket | o |
| Deluxe-Lichtpaket | o |
| Armlicht | o |
| LH-Licht | o |

Laufwerk und Strukturen

| | |
|---------------------------------------------------------|---|
| 3-Punkt-Seitenzugang | • |
| Direktbefüllung DEF (AdBlue)/Schauglas und Spritzschutz | • |
| Zu öffnende 3-teilige Kappe | • |
| Geländer, fest/klappbar | o |
| Inneres Geländer | o |
| SIPS (Seitenaufprallschutz aus Stahl) | o |
| HD-Seitentür und Motorhaube mit Schutzgitter | o |
| Unterer Rahmen, L | • |
| Unterer Rahmen, NL | o |
| Unterer Rahmen, L mit Planierschild | o |
| Unterer Rahmen, NL mit Planierschild | o |
| Kettenglied 600/700/800/850-mm-Dreifachkettenplatte | o |
| Kettenglied 600-mm-Doppelkettenplatte | o |

STANDARD & OPTIONALE AUSTRÜSTUNG

• = Standard / o = Sonderausrüstung

Hydraulikanlage

| | |
|----------------------------------------------------------------------------|---|
| EH (elektrohydraulisches) Steuerungssystem | • |
| Automatisches Vorwärmen | • |
| Automatischer Powerboost | • |
| Einknopf-Druckverstärkung | • |
| Anpassung der Prioritäten | • |
| Regelung Ausleger-Absenkgeschwindigkeit | • |
| Schockreduktionsfunktion | • |
| Lenkhebel, Halblang/4 Schalter/4 Schalter und 1 proportional/Einfach L8/L8 | o |
| Hydrauliköl Mineral 32/46/68 | o |
| Longlife-Hydrauliköl Mineral 32/46/68 | o |
| Biologisches Hydrauliköl 46 | o |
| Funktionswechsel der Steuerelemente | o |
| Ausleger-Schwimmstellung | o |
| Pedal Geradeausfahrt | o |
| Comfort Drive Control | o |
| Kriechgang | o |
| Separate Ablassleitung | o |
| Variable X3 P-Q-Steuerung | o |
| Schlauchbruchventil für Ausleger | • |
| Schlauchbruchventil für Arm | • |

Kabine und Innenausstattung

| | |
|---------------------------------------------------------------|---|
| Schlüsselloser Motorstart und -stopp | • |
| 8-Zoll-HD-Display | • |
| ROPS-zertifizierte Kabine | • |
| Kippbare linke Konsole | • |
| Digitaler Betriebsstundenzähler | • |
| Kabelloses mobiles Ladegerät mit Kinematiksensor-Paketoption | • |
| Zahlreiche Stauräume mit Kühl-/Heizfunktion | • |
| Druckluftpistole | o |
| 1-teilige Windschutzscheibe in der Kabine | o |
| Optimale Sicht aus der Kabine | o |
| Großer Spiegel in der Kabine | o |
| Großer Spiegel in der Kabine, beheizt | o |
| Basic/Premium/Deluxe-Sitz | o |
| Sicherheitsgurt, 2 Zoll 2 Punkt/3 Zoll 2 Punkt/3 Zoll 3 Punkt | o |
| Klimaanlage mit HEPA-Filter | o |
| Radio/MP3/USB/Bluetooth | o |
| Regenschutz vorn | o |
| Sonnenschutz | o |
| Wischer unten | o |
| Sonnenblende, Dachluke | o |
| Fußstütze, erhöhte Montage | o |
| Schutz gegen herabfallende Gegenstände (FOG) | o |
| FOPS (Aufbauten zum Schutz gegen herabfallende Gegenstände) | o |
| Sicherheitsnetz | o |

STANDARD & OPTIONALE AUSTRÜSTUNG

• = Standard / o = Sonderausrüstung

Grabausrüstung

| | |
|----------------------------|---|
| Ausleger: 6,2 m, Monoblock | • |
| Ausleger: VA 6,2 m | o |
| Stiel: 3,05 m | • |
| Stiel: 2,55 m | o |
| Stiel: 3,7 m | o |

Bedienorgane für die Maschine

| | |
|-----------------------------------------------------------|---|
| Kinematiksensoren-Paket | • |
| Volvo Co-pilot 2. Display, 12,8-Zoll-Full-HD-Touchdisplay | • |
| Dig Assist, Start | o |
| Dig Assist, 2D | o |
| Dig Assist, In-Field Design | o |
| Dig Assist, Topcon 3D-MC | o |
| Dig Assist, Trimble Earthworks | o |
| Dig Assist, Infield-Design Advanced | o |
| Dig Assist, integriertes Wiegesystem | o |
| Dig Assist, Laserempfänger | o |
| Volvo Active Control | o |
| Dig Assist, Begrenzungen | o |

Sicherheit und Schutzvorrichtungen

| | |
|------------------------------------------|---|
| Rückfahralarm, Signalton/weißes Rauschen | o |
| Rundumkennleuchte, LED | o |
| Grüne Rundumkennleuchte | o |
| Rückfahrkamera | • |
| Seitenblickkamera | • |
| HD VSV (Volvo Smart View) | o |
| HD VSV mit Hinderniserkennung | o |
| Provision, HD VSV mit Hinderniserkennung | o |

Service und Wartung

| | |
|----------------------------------------------------|---|
| Ausschwenkbarer A/C-Kondensator | • |
| Betankungspumpe | o |
| Anschluss für schnelles Nachfüllen von Hydrauliköl | o |
| Starthilfverbindung | o |
| Automatische Schmieranlage | o |
| Werkzeugsatz | o |

Es sind nicht alle Produkte auf allen Märkten erhältlich. Im Rahmen unserer ständigen Verbesserungsmaßnahmen behalten wir uns das Recht vor, Spezifikationen und Ausführungen ohne Vorankündigung zu ändern. Die Abbildungen zeigen nicht zwingend die Standardversion der Maschine.

V O L V O